

40 rue de Berri - 75008 PARIS • Tél. : 01 53 83 91 60
E-mail : contact@afvac.com • **afvac.com**

Parce qu'un examen clinique commence toujours par l'examen de la cavité buccale, du nez, des yeux et des oreilles, nous avons choisi pour cette édition d'aborder l'**oto-rhino-laryngologie**. Les réponses à de nombreuses questions que se posent **les vétérinaires généralistes dans leur pratique quotidienne** seront traitées : Comment prendre en charge un Claude Bernard Horner ? Quels traitement proposer lors d'une tumeur de la cavité buccale ou d'un carcinome épidermoïde ? Que faire en cas de stomato-gingivite chez le Chat ?

► 18 ET 19 SEPTEMBRE 2026

HÔTEL DE LA CITÉ DE CARCASSONNE

Place Auguste Pierre Pont, 11000 Carcassonne

Tél. : 04 68 71 98 71

Site web : hoteldelacite.com

FORMATEURS/FORMATRICES

L. BLOND (DV, MSc, Dip. ACVR) · M. GUZU (DV, Dip. EVDC) · K. LE BOEDEC (DV, Dip. ACVIM, Dip. ECVIM, CEAV Médecine Interne) · M. KURTZ (DV, Dip. ECVIM) · D. SAYAG (Dip. ECVIM-CA (oncologie), DIU Radiologie Interventionnelle Oncologique) · R. CAVALERIE (Résident ECVN) · M.-C. CADIERGUES (DV, Dip. ECVD, PhD) · C. PRESSANTI (DV, Dip. ECVD)

18 SEPTEMBRE 2026

08h30-09h00 **Accueil des participants**

09h00-11h00 **08h30** Rappels d'anatomie et imagerie de la sphère ORL - L. BLOND
09h55 Lésions de la langue et du palais - M. GUZU
10h50 Discussion

11h00-11h45 **Pause**

11h45-13h00 **11h45** Les gencives : complexe gingivo-stomatite chez le Chat - M. GUZU
12h45 Discussion

13h00-14h30 **Déjeuner**

14h30-16h30 **14h30** Le larynx : la paralysie laryngée - K. LE BOEDEC
15h00 Les glandes salivaires : diagnostic et traitement du mucocoele salivaire - M. GUZU, M. KURTZ

15h45-16h30 **Pause**

16h30-18h00 **16h30** Focus sur les tumeurs de la cavité buccale - M. GUZU, D. SAYAG
17h30 Discussion

19 SEPTEMBRE 2026

08h30-10h00 **08h30** Syndrome Claude Bernard Horner chez le Chat : rappels anatomiques - R. CAVALERIE
08h50 Syndrome Claude Bernard Horner : trouver la masse et traiter - M.-C. CADIERGUES
09h30 Les otites moyennes ascendantes chez le Chat : origine et traitement - M.-C. CADIERGUES

10h00-10h45 **Pause**

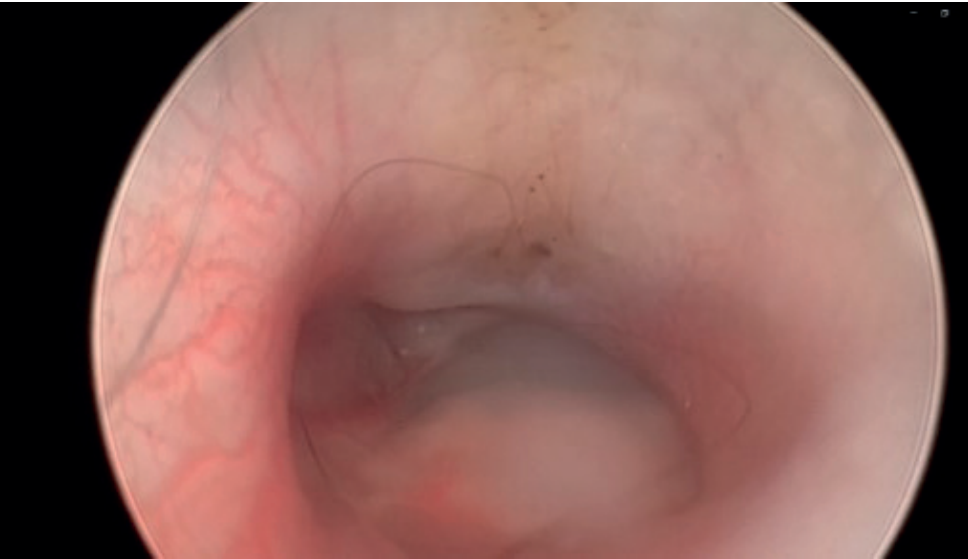
10h45-12h30 **10h45** Tête penchée et paralysie faciale chez le Chien (1/3) : rappels sur les signes d'un syndrome vestibulaire - R. CAVALERIE
11h05 Tête penchée et paralysie faciale chez le Chien (2/3) : l'otite moyenne - M.-C. CADIERGUES
11h40 Tête penchée et paralysie faciale chez le Chien (3/3) : l'otite interne - R. CAVALERIE
12h15 Discussion

12h30-14h00 **Déjeuner**

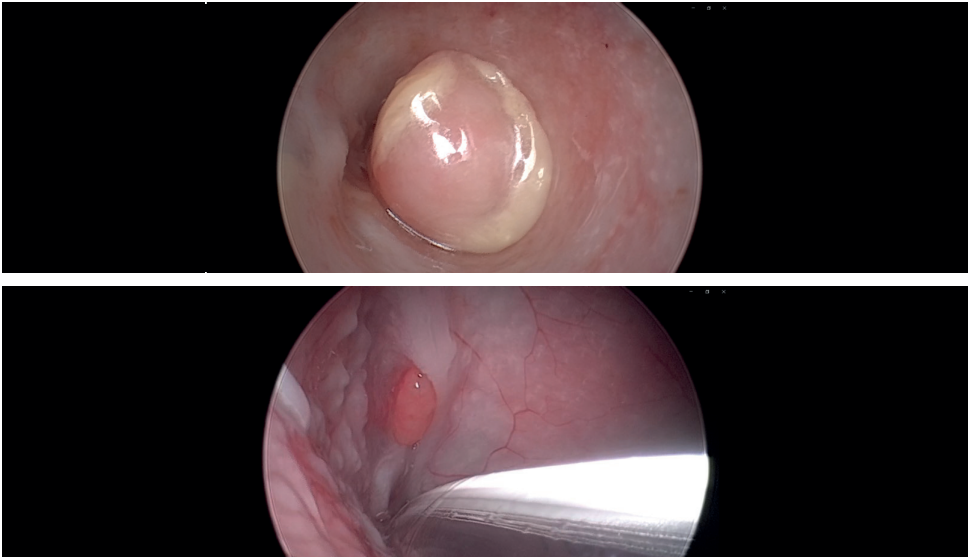
14h00-16h15 **14h00** La rhinite chronique chez le Chat - K. LE BOEDEC
14h30 Ecoulements nasaux chez le Chien (1/3) : tumeurs des cavités nasales - D. SAYAG
15h00 Ecoulements nasaux chez le Chien (2/3) : l'Aspergillose - K. LE BOEDEC

15h30-16h15 **Pause**

16h15-17h45 **16h15** Ecoulements nasaux chez le Chien (3/3) : les fistules oro-nasales - M. GUZU
16h45 Le carcinome épidermoïde du chat: diagnostic et alternatives thérapeutiques
C. PRESSANTI, D. SAYAG
17h30 Discussion



© C. PRESSANTI



© C. PRESSANTI