

INSCRIPTION OBLIGATOIRE
AVANT LE 24 SEPTEMBRE

À compléter et retourner à : AFVAC, 40 rue de Berri - 75008 PARIS

PARTICIPANT

Nom, prénom

Adresse

Tél/fax

E-mail (individuel)*

Exercice : Libéral Salarié

N° adhérent afvac

N° d'ordre national

Coordonnées pour la facturation (si différentes de la personne participant à la formation) :

 Employeur du participant à la formation

Nom

Code postal, Ville

E-mail

Si vous êtes en situation de handicap, merci de nous le faire savoir afin de mettre en place les dispositifs nécessaires.

 En cochant cette case** :

- j'accepte et je reconnais avoir pris connaissance de la description de la formation, m'être assuré(e) que le bénéficiaire de la formation remplit les prérequis nécessaires et je m'engage à communiquer les informations sur la formation au bénéficiaire de la formation.

- j'accepte et je reconnais avoir pris connaissance des Conditions Générales de Vente*** et du règlement intérieur*** et avoir transmis les informations au participant de la formation.

PAIEMENT

 Chèque bancaire à l'ordre de l'AFVAC Paiement par carte bancaire : un lien vous sera envoyé par mail pour effectuer l'opération Virement bancaire au compte Crédit Agricole - IBAN : FR76 1820 6006 6865 1045 0996 104 - BIC : AGRIFRPP882

N° de TVA européenne de l'AFVAC : FR 13321592701. Une facture vous sera adressée ultérieurement faisant ressortir la TVA récupérable par le participant. Renseignements FIF-PL / OPCO-EP (Anciennement Actaliens) : Numéro organisme de formation AFVAC : 11 75 170 63 75 / N° de SIRET AFVAC : 321 592 701 000 31.

*Champ indispensable pour recevoir les documents inhérents à la formation **Conditions obligatoires pour valider l'inscription à la formation

***Disponibles sur le site de l'afvac sur <https://afvac.com/cgv> et https://afvac.com/reglement_interieur

FRAIS D'INSCRIPTION

Tous nos prix sont TTC: TVA à 20%

PROGRAMME COMPLET	AVANT LE 31/07/26	APRÈS LE 31/07/26
▶ Vétérinaire adhérent AFVAC	695 €	915 €
▶ Vétérinaire non-adhérent	910 €	1185 €
▶ Étudiant AFVAC Junior	425 €	425 €

Frais de restauration inclus

Le nombre minimum de participants est de 50

Le nombre maximum de participants est de 100

INSCRIPTION POSSIBLE EN LIGNE
SUR AFVAC.COM

GRASSE - 01 - 03 OCTOBRE 2026

Prérequis

Être vétérinaire ou étudiant vétérinaire.

Objectifs pédagogiques

- Connaître la semiologie respiratoire.
- Interpréter des radiographies thoraciques.
- Connaître la démarche diagnostique et thérapeutique en cas de toux
- chez le Chien et le Chat (aigüe ou chronique).
- Connaître la conduite à tenir lors d'épanchement thoracique.
- Connaître la conduite à tenir lors d'épanchement péricardique.
- Réaliser une échographie thoracique d'urgence.
- Réaliser les principaux gestes techniques en cas d'urgence respiratoire.
- Reconnaître les principales affections de l'oesophage.
- Connaître la conduite à tenir en d'hypertension pulmonaire, insuffisance cardiaque congestive.

- Prendre en charge un patient respiratoire critique et un arrêt cardiorespiratoire.
- Prendre en charge un traumatisme thoracique (notamment pneumothorax et hernie diaphragmatique).
- Prendre en charge une torsion de lobe pulmonaire.

Modalités d'apprentissage

17h40 de programme.

Validation

La formation complète vous apporte 1.14 CFC.

Une évaluation des connaissances est réalisée. Cette évaluation permet au vétérinaire participant en cas de réussite (note supérieure à 10) de doubler les points de formation continue obtenus.

Contrôle d'acquisition des connaissances

QCM pour valider les acquis.
Attestation de suivi de formation.

Moyens pédagogiques

Support pédagogique.
Ordinateur et vidéoprojecteur.

Renseignements sur le programme de formation

Michel KLETT
Tél. : 06 21 25 52 48
Mail : michel.klett@gmail.com

Renseignements sur l'inscription et sur l'accessibilité aux personnes souffrant d'un handicap

Jérôme Buisson
Tél. : 01 53 83 91 05
Mail : jbuisson@afvac.com

Cette formation est accessible aux personnes en situation de handicap (Contacter le responsable des inscriptions).

Pour les formations d'une journée et plus, en cas de restrictions alimentaires, veuillez nous contacter au moins 10 jours avant la formation.




Association Française des Vétérinaires pour Animaux de Compagnie

Section Régionale
Sud-Est

01-03 OCTOBRE 2026 - GRASSE

RETROUVEZ TOUTES LES FORMATIONS PROPOSÉES
PAR LA SECTION RÉGIONALE SUD-EST SUR AFVAC.COMLES ATELIERS DU SUD-EST :
LE THORAX DE LA CLINIQUE À LA CHIRURGIE
EN PASSANT PAR L'IMAGERIE

GRASSE - 01-03 OCTOBRE 2026

Les **Ateliers du Sud-Est** abordent cette année le thème de **thorax chez le Chien et le Chat**.

Des formateurs enthousiastes sélectionnés par le bureau de l'AFVAC Sud-Est aborderont **l'exploration du thorax dans différents domaines** (médecine interne, urgences et soins intensifs, oncologie, imagerie) et chirurgicale sous un angle adapté à notre pratique au quotidien.

Trois journées de formation composées de présentations en amphithéâtre et de travaux dirigés vous sont ainsi proposées du jeudi 2 au samedi 4 octobre 2025 à Grasse.

La convivialité ne sera pas oubliée avec des soirées à thèmes organisées dans le magnifique cadre de la résidence des Cèdres.

Inscrivez-vous vite ! **Seules 100 places sont proposées...**

► **DU 01 AU 03 OCTOBRE 2026**
RÉSIDENCE LES CÈDRES

34 boulevard St-Exupéry, 06130 Grasse
Tél. : +33 (0)4 93 40 61 61

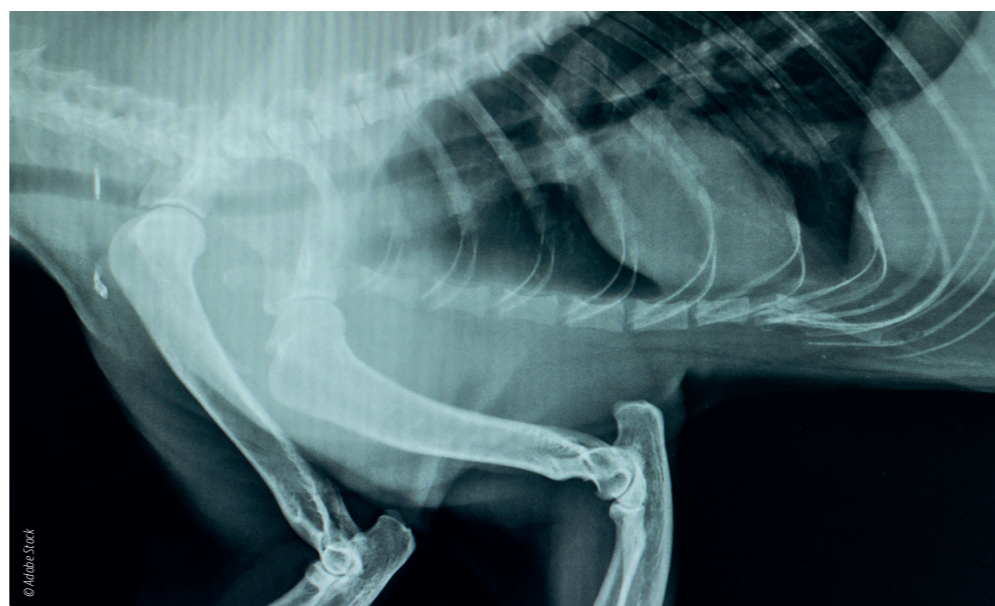
FORMATEURS/FORMATRICES

F. BERNARDIN (DV, Dip. ECVIM-CA) · L. BLOND (DV, Dip ACVR) · L. BOIRON (DV, Dip. ECVECC)
M. CANONE-GUIBERT (DV, Dip ECVIM) · B. HOUELLELIER (DV, Dip. ECVDI) · C. POUZOT-NEVORET
(DV, Dip. ECVECC) · T. RIBAS (DV, Dip ECVIM-CA) · C. SELLIER (DV, Dip ECVS)



JEUDI 01 OCTOBRE 2026

08h30-09h10	Accueil des participants
09h10-11h00	09h10 Sémiologie respiratoire en vidéos - F. BERNARDIN 09h50 Discussion - F. BERNARDIN 10h00 La radiographie thoracique : clef du diagnostic ? Les parois thoraciques - L. BLOND 10h15 La radiographie thoracique : clef du diagnostic ? Les poumons - B. HOUELLELIER 10h50 Discussion - B. HOUELLELIER
11h00-12h00	Pause
12h00-13h00	12h00 La radiographie thoracique : clef du diagnostic ? Le cœur - L. BLOND 12h20 La radiographie thoracique : clef du diagnostic ? Le médiastin - B. HOUELLELIER 12h50 Discussion - L. BLOND, B. HOUELLELIER
13h00-14h30	Déjeuner
14h30-16h20	14h30 La toux chronique du chien : causes et diagnostic - M. CANONNE-GUIBERT 14h50 La toux chronique du chien : cas particulier du collapsus trachéal (utilisation de la bronchoscopie) - F. BERNARDIN 15h20 La toux chronique chez le chat : est-ce toujours de l'asthme ? - F. BERNARDIN 15h50 Conduite à tenir en cas de crise asthmatiforme chez le chat - M. CANONNE-GUIBERT 16h10 Discussion - F. BERNARDIN, M. CANONNE-GUIBERT
16h20-17h20	Pause
17h20-18h50	17h20 Conduite à tenir face à une bronchopneumonie par aspiration - M. CANONNE-GUIBERT 17h50 Conduite à tenir face à une bronchopneumonie infectieuse - M. CANONNE-GUIBERT 18h20 Le LBA en pratique - F. BERNARDIN 18h40 Discussion - F. BERNARDIN, M. CANONNE-GUIBERT



VENDREDI 02 OCTOBRE 2026

08h30-10h00	08h30 Conduite à tenir face à un épanchement - F. BERNARDIN, B. HOUELLELIER 09h00 Cas particulier du pyothorax - F. BERNARDIN, C. SELLIER 09h25 Cas particulier du chylothorax - M. CANONNE-GUIBERT, C. SELLIER 09h50 Discussion - M. CANONNE-GUIBERT, C. SELLIER
10h00-11h00	Pause
11h00-12h30	11h00 Conduite à tenir face à une tamponnade : gestes techniques et prise en charge médicale/chirurgicale - T. RIBAS 11h40 Discussion - T. RIBAS 11h45 Des nodules thoraciques à la radiographie thoracique : est-ce toujours tumoral ? - L. BLOND, M. CANONNE-GUIBERT 12h00 Quels examens choisir suite à la découverte d'une masse thoracique ? - L. BLOND, M. CANONNE-GUIBERT 12h25 Discussion - L. BLOND, M. CANONNE-GUIBERT
12h30-14h30	Déjeuner
14h30-16h00	14h30 TD1 : Lecture de radiographies thoraciques - L. BLOND, B. HOUELLELIER 15h25 Discussion - L. BLOND, B. HOUELLELIER 15h30 TD2 : Gestes techniques sur urgences respiratoires : pose de sonde nasale à O2, pose de drains thoraciques, thoracocentèse, massage cardiaque - C. POUZOT-NEVORET 16h25 Discussion - C. POUZOT-NEVORET
16h30-17h30	Pause
17h30-18h30	17h30 TD3 : Échographie thoracique d'urgence (POCUS) et échocardiographie en urgence (savoir faire une coupe AG/AO) sur chiens - L. BOIRON, T. RIBAS 18h25 Discussion - L. BOIRON, T. RIBAS

SAMEDI 03 OCTOBRE 2026

09h00-10h50	09h00 Les pathologies de l'œsophage - F. BERNARDIN, L. BLOND 09h35 Discussion - F. BERNARDIN, L. BLOND 09h40 Et si c'était une syncope ? - T. RIBAS 10h00 Quand chercher une hypertension pulmonaire - T. RIBAS 10h10 Discussion - T. RIBAS
10h15-11h15	Pause
11h15-13h00	11h15 Conduite à tenir lors d'insuffisance cardiaque congestive - T. RIBAS 11h50 Discussion - T. RIBAS 11h55 Gestion du patient critique (molécules, O2, fluidothérapie, anesthésie) - C. POUZOT-NEVORET 12h40 Conduite à tenir lors d'arrêt cardio-respiratoire - C. POUZOT-NEVORET 12h55 Discussion - C. POUZOT-NEVORET
13h00-14h30	Déjeuner
14h30-16h30	14h30 Conduite à tenir lors de traumatisme thoracique - L. BOIRON, C. SELLIER 15h10 Cas particulier du pneumothorax/pneumomédiastin - C. SELLIER 15h50 Discussion - C. SELLIER
16h00-16h30	Pause
16h30-17h30	16h30 Conduite à tenir lors d'une hernie diaphragmatique - B. HOUELLELIER, C. SELLIER 17h05 Conduite à tenir lors d'une torsion de lobe pulmonaire - B. HOUELLELIER, C. SELLIER 17h25 Discussion - B. HOUELLELIER, C. SELLIER