

À compléter et retourner à : **AFVAC, 40 rue de Berri - 75008 PARIS**

PARTICIPANT

Nom, prénom

Adresse

Tél/fax

E-mail (individuel)*

Exercice : Libéral Salarié

N° adhérent afvac

N° d'ordre national

Coordonnées pour la facturation (si différentes de la personne participant à la formation) :

Employeur du participant à la formation

Nom

Code postal, Ville

E-mail

Si vous êtes en situation de handicap, merci de nous le faire savoir afin de mettre en place les dispositifs nécessaires.

En cochant cette case** :

- j'accepte et je reconnais avoir pris connaissance de la description de la formation, m'être assuré(e) que le bénéficiaire de la formation remplit les prérequis nécessaires et je m'engage à communiquer les informations sur la formation au bénéficiaire de la formation.

- j'accepte et je reconnais avoir pris connaissance des Conditions Générales de Vente*** et du règlement intérieur*** et avoir transmis les informations au participant de la formation.

PAIEMENT

Chèque bancaire à l'ordre de l'AFVAC

Paiement par carte bancaire : un lien vous sera envoyé par mail pour effectuer l'opération

Virement bancaire au compte Crédit Agricole - IBAN : FR76 1820 6006 6865 1045 0996 104 - BIC : AGRIFRPP882

N° de TVA européen de l'AFVAC : FR 13321592701. Une facture vous sera adressée ultérieurement faisant ressortir la TVA récupérable par le participant. Renseignements FIF-PL / OPCO-EP (Anciennement Actaliens) : Numéro organisme de formation AFVAC : 11 75 170 63 75 / N° de SIRET AFVAC : 321 592 701 000 31.

*Champ indispensable pour recevoir les documents inhérents à la formation **Conditions obligatoires pour valider l'inscription à la formation

***Disponibles sur le site de l'afvac sur <https://afvac.com/cgv> et https://afvac.com/reglement_interieur

FRAIS D'INSCRIPTION

Tous nos prix sont TTC: TVA à 20%

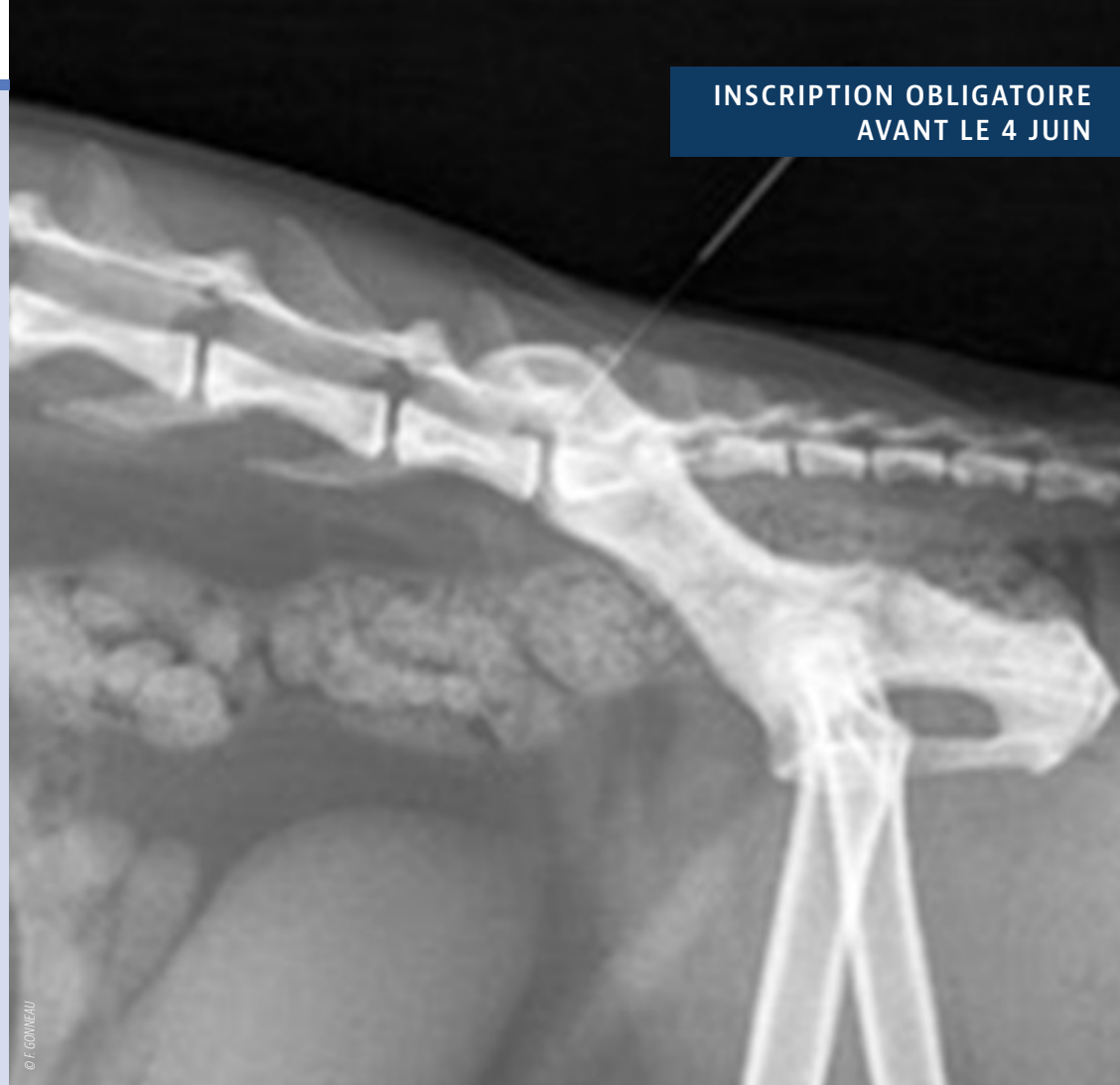
- ▶ Vétérinaire adhérent AFVAC 450 €
- ▶ Vétérinaire non-adhérent 760 €
- ▶ Étudiant AFVAC Junior 225 €

Le nombre minimal de participants est de 19

Le nombre maximal de participants est de 50

Inscription en ligne sur afvac.com

Inscrivez-vous directement
en scannant ce QR code



© J. GOWNEAU



Association Française des Vétérinaires pour Animaux de Compagnie

Groupe d'Étude
GEMAC

5 ET 6 JUIN 2026 - TARBES

Six organes, notamment du tube digestif, sont traditionnellement classés dans les **niveaux yang**. Quels sont les diagnostics et traitements possibles en acupuncture concernant ces organes ainsi que les mouvements et émotions associées à leur fonctionnement ou leur pathologie ?

► DU VENDREDI 5 AU SAMEDI 6 JUIN 2026

LES HARAS DE TARBES

Chemin Mauhourat, 65000 Tarbes

Prérequis

Être vétérinaire ou étudiant vétérinaire.

Objectifs pédagogiques

- Utiliser la classification théorique en niveau yang des organes comme l'intestin grêle, le gros intestin, l'estomac, la vésicule biliaire et la vessie, pour contribuer en pratique à réguler non seulement leur fonctionnement mais aussi leur effet sur les mouvements et les émotions au quotidien.

- Comprendre l'intérêt de ce lien organe, mouvements et émotions en diagnostic et traitement.

Modalités d'apprentissage

12h30 de cours.

Validation

Cette formation vous apporte **0.65 CFC**, valeur qui sera doublée si la note obtenue lors de l'évaluation des connaissances est supérieure à la moyenne.

Contrôle d'acquisition des connaissances

QCM pour valider les acquis. Attestation de suivi de formation.

Moyens pédagogiques

Support pédagogique. Ordinateur et vidéoprojecteur.

Renseignements sur le programme de formation

François GONNEAU
Email : francois.gonneau@wanadoo.fr

Renseignements sur l'inscription et sur l'accessibilité aux personnes présentant un handicap

Bernadette HUDÉ
Email : bhude@afvac.com
Tél. : 01 53 83 91 62



Cette formation est accessible aux personnes en situation de handicap (contacter le responsable des inscriptions).

VENDREDI 5 JUIN 2026

08h30-09h00 **Accueil des participants**

09h00-11h00 **09h00** Diagnostic et traitement des couches yang - P. ZEPPA

10h00 Tae Yang, vessie intestin grêle, quels points à utiliser au quotidien ? - F. GONNEAU

11h00-11h30 **Pause**

11h30-12h40 **11h30** Tae yang et neurologie - P. ZEPPA

12h30 Discussion

12h40-14h00 **Déjeuner**

14h00-16h00 **14h00** Les points capitaux de connexion tête corps - N. GARCIN

15h00 Méridiens yang et action, posture, vitalité, relation au monde extérieur : des indicateurs par des signes cliniques extérieurs - D. DELASSUS

16h00-17h00 **Pause**

17h00-18h00 **17h00** Shao yang, triple réchauffeur, vésicule biliaire, quels points utiliser au quotidien ?
F. GONNEAU

SAMEDI 6 JUIN 2026

09h00-11h00 **09h00** Yang ming et gastro enterologie - P. ZEPPA

10h00 Cas d'un chien estomac/gros intestin - N. GARCIN

11h00-11h30 **Pause**

11h30-12h40 **11h30** Yang ming, estomac, gros intestin, quels points utiliser au quotidien ? - F. GONNEAU

12h30 Discussion

12h40-14h00 **Déjeuner**

14h00-16h00 **14h00** Reflet des méridiens yang dans le comportement social - H-Y. TRUONG

15h00 La biomécanique des méridiens yang - N. GARCIN

16h00-17h00 **Pause**

17h00-18h10 **17h00** Les méridiens yang et les émotions cachées - D. DELASSUS

18h00 Discussion

FORMATEURS

D. DELASSUS (DV, Ancienne Interne, Diplôme d'Acupuncture Vétérinaire) · N. GARCIN (DV)
F. GONNEAU (DV) · H-Y. TRUONG (Médecin) · P. ZEPPA (DV)

Retrouvez toutes les formations proposées
par le GEMAC sur afvac.com