

### CONFÉRENCIERS

S. BEURLET (DV, PhD) • L. CHABANNE (DV, Professeur VetAgro Sup Département) • R. LAVOUE (DV, Dip. ECVIM) • M. PASTOR (DV, DESV Médecine interne) • C. POUZOT-NEVORET (DV, PhD) • B. RANNOU (DV, Dip. ACVP) • D. SAYAG (DV, IPSAV, ancien résident ECVIM-CA) • C. TRUMEL (DV, Dip. ECVCP, Professeur ENVF)

### PROGRAMME SOCIAL

#### JEUDI SOIR :

Apéritif au bord de la piscine suivi d'un repas aux Cèdres

#### VENDREDI SOIR :

Buffet sur les stands / Spectacle Emmanuel Pallas / Soirée dansante

### PARTENAIRES PRIVILÉGIÉS DE LA SECTION RÉGIONALE SUD-EST



### PARTENAIRES DE L'ÉVÉNEMENT



### GRANDS PARTENAIRES DE L'AFVAC 2017



À compléter et retourner à : AFVAC, 40 Rue de Berri - 75008 PARIS

DOCTEUR .....  
ADRESSE .....  
TÉL./FAX .....  
E-MAIL (individuel)\* .....  
EXERCICE  LIBÉRAL  SALARIÉ  
N° ADHÉRENT AFVAC .....  
N° D'ORDRE NATIONAL .....

### FRAIS D'INSCRIPTION

Tous nos prix sont TTC : TVA à 20%

	AVANT LE 14/08/17	APRÈS LE 14/08/17
▶ Adhérent AFVAC	640 €	825 €
▶ Étudiant adhérent AFVAC	415 €	415 €
▶ Non-adhérent AFVAC	840 €	1080 €

Frais de restauration inclus

Inscription possible en ligne sur [www.afvac.com](http://www.afvac.com)

Chèque bancaire à l'ordre de l'AFVAC

Carte de crédit VISA - MASTERCARD :  Date d'expiration :   
Cryptogramme visuel (au dos) :  Signature :

Virement bancaire au compte BNP - IBAN : FR76 3000 4008 0400 0226 3656 236 - BIC : BNPAFRPPAAA

N° de TVA européen de l'AFVAC : FR 13321592701. Une facture vous sera adressée faisant ressortir la TVA récupérable.  
Renseignements FIF-PL / Actalians : Numéro organisme de formation AFVAC : 11 75 170 63 75 / N° de SIRET AFVAC : 321 592 701 000 31

\*Champs indispensables pour recevoir les documents inhérents à la formation

Retrouvez toutes les formations proposées en 2017 par la Section Régionale AFVAC Sud-Est sur [www.afvac.com](http://www.afvac.com)

Et aussi sur Facebook : <https://www.facebook.com/afvacsudest>



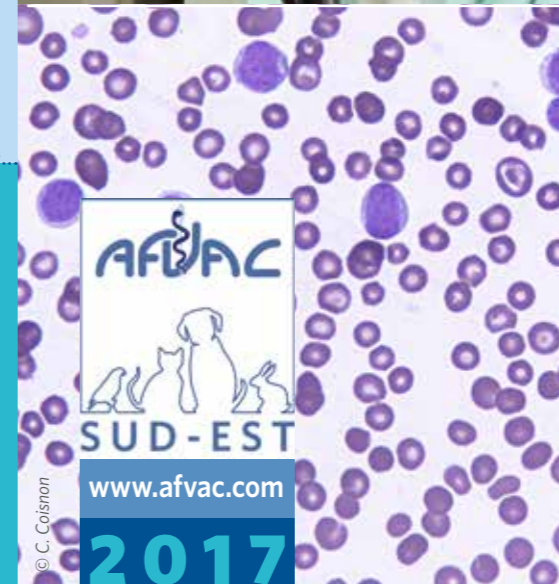
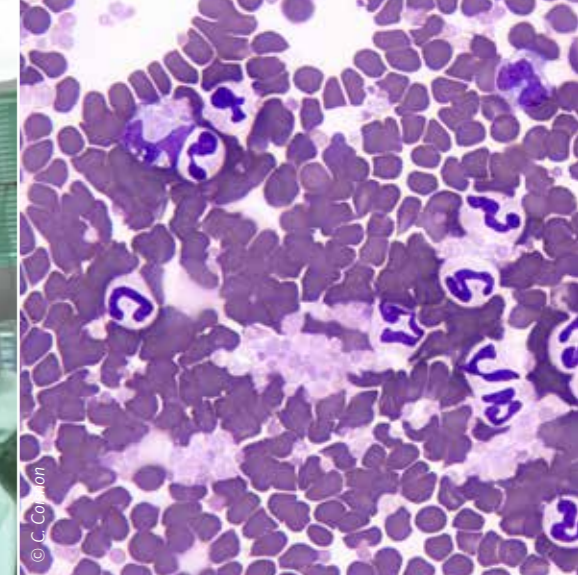
AFVAC  
40 rue de Berri - 75008 PARIS  
Tél. : 01 53 83 91 60 - Fax : 01 53 83 91 69  
E-mail : [contact@afvac.com](mailto:contact@afvac.com)

2017

LES ATELIERS DU SUD-EST  
LES AFFECTIONS HÉMATOLOGIQUES AU QUOTIDIEN

GRASSE DU 5 AU 7 OCTOBRE

[www.afvac.com](http://www.afvac.com)



LES ATELIERS DU SUD-EST  
LES AFFECTIONS HÉMATOLOGIQUES  
AU QUOTIDIEN

GRASSE DU 5 AU 7 OCTOBRE

Association reconnue d'utilité vétérinaire

Bienvenue à Grasse pour des Ateliers du sud-est, consacrés cette année à l'hématologie. Une belle équipe vous attend pour vous exposer la pathologie du sang pendant trois jours et près de vingt heures de conférences et de séances pratiques. Les travaux dirigés en petits groupes sont toujours très interactifs et enrichissants. Si le format a un peu changé depuis l'an dernier (le congrès se déroule du jeudi matin au samedi soir, il n'y a plus d'interventions le dimanche), l'esprit des Ateliers est toujours là : convivialité et confraternité sont toujours au programme! Vous pourrez apprécier la chaleureuse ambiance de la résidence des cèdres pendant le spectacle et la soirée dansante du vendredi, ou pendant la soirée sur les stands avec nos partenaires commerciaux, toujours fidèles à notre congrès.

Interactivité oblige, le nombre de places est limité à 100, alors ne tardez pas à vous inscrire.

À bientôt dans le Sud!

**Charles Cassagnes,**  
Président de l'AFVAC Sud-Est

► **DU JEUDI 6 AU SAMEDI 8 OCTOBRE 2017**  
**RÉSIDENCE DES CÈDRES**  
34 Avenue St-Exupéry - 06130 GRASSE  
Tél : 04 93 40 61 61 / Fax : 04 93 40 62 62



© C. Cassagnes



© C. Cassagnes

### RENSEIGNEMENTS HÉBERGEMENT

#### RÉSIDENCE LES CÈDRES

**TARIFS : En chambre individuelle 65 €/nuit/personne - En chambre double 45,50 €/nuit/personne**

À réception de votre inscription, un dossier congressiste vous sera envoyé pour préciser les détails de votre séjour et vous permettre de réserver les repas, les loisirs et les chambres si vous souhaitez loger à la Résidence des Cèdres.

**Pour tous renseignements complémentaires concernant l'hôtellerie et les loisirs : Frédéric RAYBAUD**

Les Voiles Bleues - Route du bord de mer - 06270 Villeneuve Loubet  
Tél : 04 93 20 09 09 / Fax : 04 93 20 12 18 / Mail : fred.raybaud@wanadoo.fr

## JEUDI 05 OCTOBRE 2017

08h30 - 09h00 **Accueil des participants**

09h00 - 10h15

**09h00** Présentation du congrès  
**09h15** Choisir son automate d'hématologie - C. TRUMEL  
**09h30** Le contrôle qualité de son automate d'hématologie - B.RANNOU  
**09h45** Détecter les erreurs de son automate d'hématologie - C. TRUMEL

10h15 - 11h15 **Pause**

11h15 - 13h00

**11h15** Être capable d'établir un diagnostic en hématopathologie à partir des résultats d'un automate d'hématologie - C. TRUMEL  
**12h15** Les examens complémentaires au-delà de l'hélogramme (myélogramme, biopsie ostéo-médullaire, test de Coombs, biomarqueurs...) - S. BEURLET

13h00 - 14h30 **Pause déjeuner**

14h30 - 16h45

**14h30** Démarche diagnostique face à une anémie chez le chien - R. LAVOUE, C. TRUMEL  
**15h15** Démarche diagnostique face à une anémie chez le chat - R.LAVOUE, S.BEURLET  
**16h00** La transfusion sanguine : mode d'emploi - C. POUZOT-NEVORET

16h45 - 17h45 **Pause**

17h45 - 19h00

**17h45** Focus sur les anémies hémolytiques à médiation immune - M. PASTOR, B. RANNOU  
**18h30** Le point sur les molécules immunomodulatrices en hématologie - L. CHABANNE

## VENDREDI 06 OCTOBRE 2017

08h30 - 10h30

**08h30** Démarche diagnostique lors de polyglobulie - L. CHABANNE  
**09h00** Démarche diagnostique en cas de leucopénie - M. PASTOR  
**09h45** Démarche diagnostique en cas de leucocytose - M. PASTOR, S. BEURLET

10h30 - 11h30 **Pause**

11h30 - 13h00

**11h30** Conduite diagnostique en cas de thrombopénie - R. LAVOUE  
**12h30** Conduite diagnostique en cas de thrombocytose - R. LAVOUE

13h00 - 14h30 **Pause déjeuner**

14h30 - 16h30

**14h30** **Travaux dirigés 1 :** Réalisation pratique des examens simples en hématologie (frottis sanguin, séparation du buffy coat, microhématocrite, test de coombs, typage sanguin...) - B. RANNOU  
**15h30** **Travaux dirigés 2 :** Bases de lecture d'un frottis sanguin (avec microscope) S. BEURLET

16h30 - 17h30 **Pause**

17h30 - 18h30

**17h30** **Travaux dirigés 3 :** Ateliers de cas cliniques interactifs autour du thème de l'anémie - M. PASTOR, C. TRUMEL

## SAMEDI 07 OCTOBRE 2017

08h30 - 10h15

**08h30** Les hémoparasites du chien - L. CHABANNE, B. RANNOU  
**09h30** Les hémoparasites du chat - L. CHABANNE, B. RANNOU

10h15 - 11h15 **Pause**

11h15 - 12h45

**11h15** Les myélodysplasies - S. BEURLET, D. SAYAG  
**11h45** Syndromes myéloprolifératifs : quand y penser, démarche diagnostique, traitement - S. BEURLET, D. SAYAG

12h45 - 14h15 **Pause déjeuner**

14h15 - 16h00

**14h15** Conduite à tenir face à un trouble de l'hémostase - C. POUZOT-NEVORET  
**15h15** CIVD : quand y penser, comment la mettre en évidence - C. POUZOT-NEVORET

16h00 - 17h00 **Pause**

17h00 - 18h30

**17h00** Soins intensifs et affections hématologiques - C. POUZOT-NEVORET  
**17h45** Les affections hématologiques chez le patient atteint de cancer - D. SAYAG

## ACCREDITATION FCV

### Objectifs pédagogiques

Être capable de :

- Choisir, contrôler et utiliser correctement son automate d'hématologie
- Choisir et réaliser les différents examens complémentaires utiles en cas d'affection hématologique
- Avoir une démarche diagnostique et thérapeutique face aux principales affections hématologiques du chien et du chat
- Déterminer les indications d'une transfusion sanguine et la réaliser
- Avoir une démarche diagnostique et thérapeutique en cas de trouble de la coagulation
- Gérer l'hospitalisation d'un patient présentant une affection hématologique

- Diagnostiquer et traiter les affections hématologiques chez le patient atteint d'un cancer

### Modalités d'apprentissage

19h15 de programme se déclinant en 16h15 d'exposé 3h de TD

### Contrôle d'acquisition des connaissances

QCM pour valider les acquis. Attestation de suivi de formation.

### Validation

Cette formation vous apporte 1,11 CFC\*, valeur qui sera doublée si la note obtenue lors de l'évaluation des connaissances est supérieure à la moyenne.  
\*Attribution des crédits de formation dans les 6 mois suivant la formation.

### Renseignements scientifiques

Benoit SIMIAN SALVAY  
Tél : 04 91 82 13 13  
Mail : b.simian-salvay@animedis.fr

### Renseignements inscriptions

Jérôme BUISSON  
Tél. : 01 53 83 91 05  
Fax : 01 53 83 91 69  
Mail : jerome@afvac.com