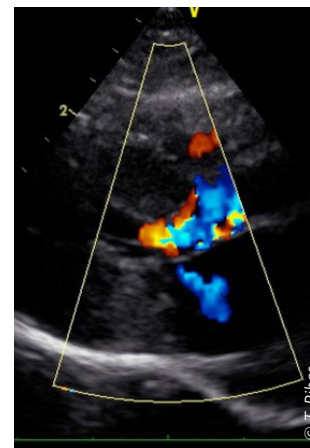
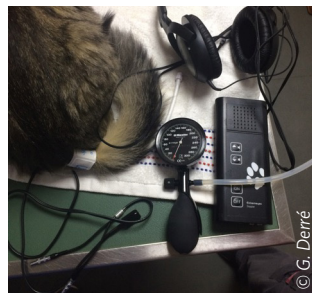
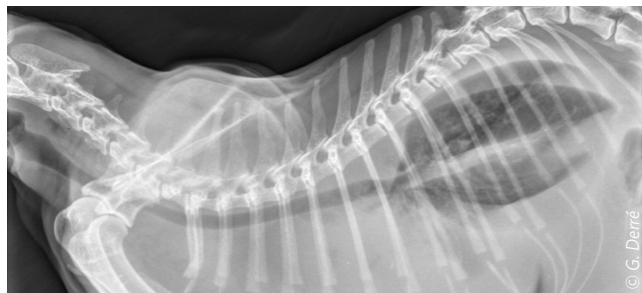


Cette journée sera l'occasion de faire le point sur la cardiologie canine et féline, en abordant les dernières nouveautés thérapeutiques, sous un angle résolument pratique.



► JEUDI 05 AVRIL 2018

LE MOULIN DE VERNÈGUES - RN 7 - 13370 MALLEMORT

TÉL. : 04 90 59 12 00

PROGRAMME

09h00-09h30 **Accueil des participants**

09h30-10h30 **09h30** Que faire lors de la découverte d'un souffle cardiaque ? - G. DERRE, T. RIBAS

10h00 Comment utiliser les diurétiques en cardiologie vétérinaire ? - G. DERRE, T. RIBAS

10h30-11h00 **Pause**

11h00-12h00 **11h00** Diagnostiquer et traiter une maladie valvulaire dégénérative mitrale selon le consensus ACVIM - G. DERRE, T. RIBAS

11h30 Comment gérer les cas compliqués de MVD mitrale ? - G. DERRE, T. RIBAS

12h00-13h30 **Déjeuner**

13h30-14h45 **13h30** Hypertension artérielle systémique - G. DERRE, T. RIBAS

14h00 Prise en charge des cardiomyopathies félines - G. DERRE, T. RIBAS

14h30-15h00 **Pause**

15h00-16h30 **15h00** Réalisation des gestes techniques en cardiologie - G. DERRE, T. RIBAS

15h30 Prise en charge des arythmies fréquentes en cardiologie canine
G. DERRE, T. RIBAS

CONFÉRENCIERS

G. DERRE (CEAV Médecine interne des Animaux de Compagnie, CES Hématologie et Biochimie vétérinaire) • T. RIBAS (DV, Dip. ECVIM)

ACCRÉDITATION FCV

Objectifs pédagogiques

Être capable de :

- citer le consensus ACVIM sur la maladie valvulaire mitrale
- prendre en charge une maladie valvulaire, une cardiomyopathie dilatée chez le chien
- prendre en charge une cardiomyopathie hypertrophique chez le chat
- donner les indications des diurétiques, leur posologie et de les utiliser à bon escient

Modalités d'apprentissage

4h d'exposé

Contrôle d'acquisition des connaissances

QCM pour valider les acquis.
Attestation de suivi de formation.

Validation

Cette formation vous apporte 0,20 CFC*, valeur qui sera doublée si la note obtenue lors de l'évaluation des connaissances est supérieure à la moyenne.
**Attribution des crédits de formation dans les 6 mois suivant la formation.*

Renseignements scientifiques

Thibault RIBAS
Mail : thibaultribas@gmail.com
Tél : 04 97 10 07 10

Renseignements inscriptions

Beatrice PARADISO
Mail : beatrice@afvac.com
Tél : 01 53 83 91 01