

La section AFVAC-MPL a choisi de consacrer une journée à une **revue des différentes maladies vectorielles rencontrées chez le Chien dans notre région**. Ce sujet est particulièrement d'actualité : avec les perturbations climatiques, la région Occitanie est, en effet, touchée par l'émergence et de le développement des vecteurs et des maladies vectorielles qui leur sont associées.

► **VENDREDI 13 DÉCEMBRE 2019**

RADISSON BLU HOTEL, TOULOUSE AIRPORT

2 Rue Dieudonné Costes - 31700 Blagnac

Tél. : 05 61 16 18 00

ACCRÉDITATION FCV

Objectifs pédagogiques

Être capable de :

- citer les principales maladies vectorielles associées à chaque vecteur ;
- décrire les signes cliniques associés à la leishmaniose, la babésiose, la dirofilariose, la borreliose, l'ehrlichiose ;
- prendre en charge un chien atteint de leishmaniose, babésiose, dirofilariose, borreliose, ehrlichiose ;

- citer et décrire les différents moyens de prévention des maladies vectorielles.

Modalités d'apprentissage

6h15 d'exposé.

Validation

Cette formation vous apporte 0,31 CFC, valeur qui sera doublée si la note obtenue lors de l'évaluation des connaissances est supérieure à la moyenne.

Renseignements scientifiques

Brice REYNOLDS
Mail : b.reynolds@envt.fr

Renseignements inscriptions

Jérôme BUISSON
Tél : 01 53 83 91 05
Mail : jbuissou@afvac.com

CONFÉRENCIERS

C. BOUCRAUT-BARALON (DV, Ancien Maître de Conférences) • G. BOURDOISEAU (DV, PhD) • L. CHABANNE (DV, Professeur VetAgro Sup Département) • C. CHERVIER (DV, DESV Médecine Interne, Dip. ECVIM-CA)

PROGRAMME

08h30-09h00 **Accueil des participants**

09h00-10h30
09h00 Quels vecteurs et quelles maladies vectorielles dans notre région ?
09h45 Babésioses : actualités - L. CHABANNE
10h15 Questions - C. BOUCRAUT-BARALON, G. BOURDOISEAU

10h30-11h00 **Pause**

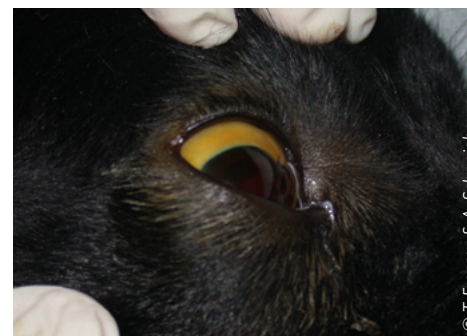
11h00-12h30
11h00 La leishmaniose : cycle parasitaire, risque zoonotique - G. BOURDOISEAU
11h20 La leishmaniose : signes cliniques, diagnostic, traitement
C. BOUCRAUT-BARALON, C. CHERVIER
12h15 Questions - C. BOUCRAUT-BARALON, G. BOURDOISEAU, L. CHABANNE, C. CHERVIER

12h30-14h00 **Pause déjeuner**

14h00-15h10
14h00 Borréliose : quelle réalité chez le Chien ? - C. BOUCRAUT-BARALON, L. CHABANNE
14h30 La dirofilariose - G. BOURDOISEAU, C. CHERVIER
15h00 Questions - C. BOUCRAUT-BARALON, G. BOURDOISEAU, L. CHABANNE, C. CHERVIER

15h10-15h40 **Pause**

15h40-17h45
15h40 Ehrlichiose et Anaplasmose - G. BOURDOISEAU, C. CHERVIER
16h20 Vaccin et chimioprophylaxie - G. BOURDOISEAU, L. CHABANNE
17h00 Lutte antivectorielle - G. BOURDOISEAU
17h30 Questions - C. BOUCRAUT-BARALON, G. BOURDOISEAU, L. CHABANNE, C. CHERVIER



© T. Francey & A. Schweighauser



© T. Francey & A. Schweighauser