

LES AFFECTIONS MÉDICALES: QUAND PROPOSER LA CHIRURGIE ?

SAINTE-MARIE-DE-RÉ - 29 SEPT-1 OCT

Fort de son succès en 2019, le GEC retourne sur l'Île-de-Ré pour un congrès médico-chirurgical: quand proposer une chirurgie lors d'une affection médicale? L'équipe du GEC se fera accompagner d'internistes pour animer cette formation.

Nous vous proposons un séminaire à la fois complet et pratique sur le diagnostic et la prise en charge chirurgicale de ces affections médicales. Les vérités d'hier sont-elles toujours celles d'aujourd'hui? Vous allez être surpris! Comme lors des années précédentes, une demi-journée de travaux pratiques et dirigés est organisée afin de rendre encore plus vivante cette formation.

Enfin, nous bénéficierons d'un environnement agréable propice à la détente après ces bonnes journées de mise à jour

Jean-Philippe Billet, Président du GEC

► DU JEUDI 29 SEPTEMBRE AU SAMEDI 1 OCTOBRE 2022

HOTEL ATALANTE

Rue Port Notre Dame, 17740 Sainte-Marie-de-Ré

Tél. : 05 46 30 22 44 • E-mail : groupe-iledere@relaisthalasso.com

ACCREDITATION FCV

Objectifs pédagogiques

Être capable de :

- construire une démarche diagnostique face à une anémie, un ictère, une constipation, un syndrome malabsorption-malassimilation, toux ou d'hématurie ;
- réaliser une splénectomie, une lobectomie pulmonaire ;
- prendre en charge une tumeur digestive et d'évaluer son pronostic ;
- prendre en charge chirurgicalement un mégacolon, une atrésie ou une sténose anale, une sialocèle ;
- décrire les dernières actualités thérapeutiques et réaliser une hernie périméale ;
- réaliser des biopsies du tube digestif et de ses annexes ;
- réaliser le diagnostic différentiel du shunt porto-systémique ;

- décrire les moyens d'imagerie et les différents type de shunts porto-systémiques et les techniques chirurgicales possibles ;
- prendre en charge un drain abdominal et thoracique ;
- réaliser les différents bandages et pansements ;
- choisir le traitement lors de collapsus trachéal ;
- décrire les actualités sur la prise en charge chirurgicale de la paralysie laryngée ;
- choisir quel moyen d'imagerie proposer pour explorer le thorax ;
- décrire les options de traitement lors de tumeur vésicale ;
- décrire les dernières actualités de prise en charge d'un pyomètre ;
- prendre en charge une tumeur vaginale.

Modalités d'apprentissage

26h45 de programme se déclinant en 17h45 d'exposé, 9h de TD.

Contrôle d'acquisition des connaissances

QCM pour valider les acquis. Attestation de suivi de formation.

Validation

Cette formation vous apporte 1,19 CFC, valeur qui sera doublée si la note obtenue lors de l'évaluation des connaissances est supérieure à la moyenne.

Renseignements scientifiques

Jean-Philippe BILLET
E-mail : jpbillet@hotmail.com

Renseignements inscriptions

Jérôme BUISSON
Tél : 01 53 83 91 05
E-mail : jbuisson@afvac.com

JEUDI 29 SEPTEMBRE

08h30 - 09h15 **Accueil des participants**

09h15 - 11h15

09h15 L'anémie : démarche diagnostique - C. CHERVIER
10h00 Approche médicale de l'anémie - C. CHERVIER
10h30 Approches chirurgicales de l'anémie : exemple de la splénectomie - S. ETCHEPAREBORDE
11h00 Questions/Réponses

11h15 - 11h45 **Pause**

11h45 - 13h30

11h45 Nouvelles connaissances sur le microbiote et prise en charge médicale - M. CLAVEL
12h15 Il n'ouvre/ne ferme plus la gueule - A. BERNARDÉ
12h45 BARF, gluten-free, végétarien...où va-t-on? - M. CLAVEL
13h15 Questions/Réponses

13h30 - 15h00 **Pause déjeuner**

15h00 - 16h45

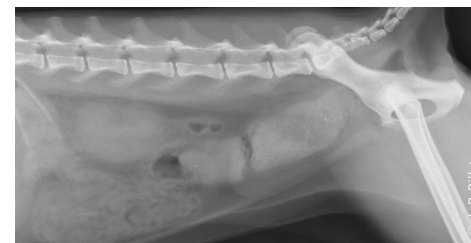
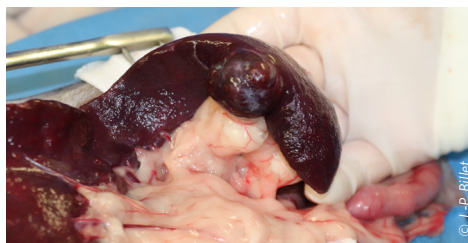
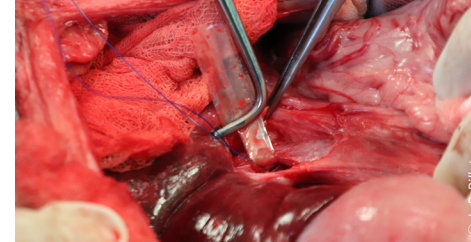
15h00 Constipation ou obstipation : démarche diagnostique, gestion médicale - F. BERNARDIN
15h45 La chirurgie du mégacolon - D. JACQUES
16h15 La hernie périméale - A. BERNARDÉ

16h45 - 17h30 **Pause**

17h30 - 19h30

17h30 Les diarrhées : démarche diagnostique - F. BERNARDIN
17h45 Endoscopie et biopsies digestives étagées - F. BERNARDIN, S. BUREAU
18h45 Les tumeurs digestives - S. BUREAU
19h15 Questions/Réponses

19h30 - 23h30 **Dîner**



CONFÉRENCIERS

A. BERNARDÉ (DV, Dip.ECVS, DESV Chirurgie, Ancien Interne, DEA de Biomécanique) • F. BERNARDIN (DV, IPSAV, CEAV MI, Dip. ECVIM-CA (Médecine Interne)) • J.-P. BILLET (DV, Dip. ECVS, DU Microchirurgie) • S. BUREAU (DV, DESV Chirurgie, Dip. ECVS, DU Microchirurgie) • C. CHERVIER (DV, DESV Médecine Interne, Dip. ECVIM-CA) • M. CLAVEL (DV, CES Diététique Canine et Féline) • D. JACQUES (DV, DESV Chirurgie, Dip. ECVS) • S. ETCHEPAREBORDE (DV, Dip. ECVS) • P. HAUDIQUET (DV, DESV Chirurgie, Dip. ECVS) • C. PONCET (DV, Dip. ECVS)

VENREDI 30 SEPTEMBRE

08h30 - 10h30

08h30 L'ictère : démarche diagnostique - F. BERNARDIN
09h15 La chirurgie des voies biliaires chez le chien - P. HAUDIQUET
09h45 La chirurgie des voies biliaires chez le chat - J.-P. BILLET
10h15 Questions/Réponses

10h30 - 11h15 **Pause**

11h15 - 13h30

11h15 Quand penser au shunt hépatique? Comment le diagnostiquer? - F. BERNARDIN
11h45 Anatomie chirurgicale du shunt : où le trouver? - J.-P. BILLET
12h15 Occlure ou atténuer le shunt? - S. BUREAU
12h45 La lobectomie hépatique - P. HAUDIQUET
13h15 Questions/Réponses

13h30 - 15h00 **Pause déjeuner**

15h00 - 16h00

Travaux dirigés Drainage thoracique et drainage abdominal J.-P. BILLET, C. PONCET	Travaux dirigés Bandages et pansements S. ETCHEPAREBORDE, D. JACQUES	Travaux dirigés Training manipulation endoscopie A. BERNARDÉ, P. HAUDIQUET
--	--	---

16h00 - 16h15 **Pause**

16h15 - 17h15

Travaux dirigés Drainage thoracique et drainage abdominal J.-P. BILLET, C. PONCET	Travaux dirigés Bandages et pansements S. ETCHEPAREBORDE, D. JACQUES	Travaux dirigés Training manipulation endoscopie A. BERNARDÉ, P. HAUDIQUET
--	--	---

17h15 - 18h00 **Pause**

18h00 - 19h00

Travaux dirigés Drainage thoracique et drainage abdominal J.-P. BILLET, C. PONCET	Travaux dirigés Bandages et pansements S. ETCHEPAREBORDE, D. JACQUES	Travaux dirigés Training manipulation endoscopie A. BERNARDÉ, P. HAUDIQUET
--	--	---

19h30 - 23h30 **Dîner**

SAMEDI 1 OCTOBRE

08h30 - 10h30

08h30 Toux et détresse respiratoire : démarche diagnostique - C. CHERVIER
09h15 Le collapsus trachéal : traitement médical, stent ou chirurgie? - A. BERNARDÉ
09h45 La paralysie laryngée : comment améliorer le pronostic? - S. BUREAU
10h15 Questions/Réponses

10h30 - 11h15 **Pause**

11h15 - 12h45

11h15 Prise en charge du pneumothorax - S. ETCHEPAREBORDE
11h45 Prise en charge du pyothorax - C. PONCET
12h15 Tumeurs, abcès, torsion et lobectomies pulmonaires - C. PONCET
12h45 Questions/Réponses

13h00 - 14h30 **Pause déjeuner**

14h30 - 17h15

14h30 L'hématurie : démarche diagnostique - C. CHERVIER
15h00 Chirurgie de la prostate - P. HAUDIQUET
15h30 Tumeurs vésicales : rien à faire? - A. BERNARDÉ
16h00 Pyomètre : je sais tout? - C. CHERVIER, S. ETCHEPAREBORDE
17h00 Questions/Réponses - J.-P. BILLET