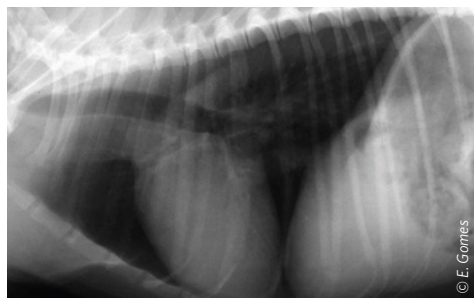




La cardiologie est souvent considérée comme une discipline difficile et le sentiment qu'elle ne peut être envisagée qu'avec une pratique sûre de l'échocardiographie est fortement ancré. Or, elle est génératrice d'un grand nombre d'urgences, de suivis au long cours, de conduites thérapeutiques caractérisées par l'association de médicaments efficaces mais non dénués d'effets indésirables. Cette formation est destinée à donner les clés d'une pratique performante de la cardiologie pour ceux qui débutent ou ne souhaitent pas investir temps et argent dans cet examen important mais non systématique qu'est l'échocardiographie.

## DATES ET CONFÉRENCIERS

Jeudi 26 mars	BEAUVAIS	E. BOMASSI (DV, DESV Cardiologie, DU Imagerie vasculaire non invasive)
Lundi 6 avril	VICHY	I. BUBLOT (DV, Ingénieur de recherche en cardiologie)
Jeudi 18 juin	MONTPELLIER	L. FABRIÈS (DV, CES Ophtalmologie, DV Microchirurgie)
Jeudi 1 octobre	PAU	P. MENAUT (DV, Dip. ECVIM-CA)
Jeudi 8 octobre	ROUEN	E. BOMASSI (DV, DESV Cardiologie, DU Imagerie vasculaire non invasive)
Jeudi 5 novembre	EVRY	C. DAMOISEAUX (DV, Dip. ECVIM-CA)



## PROGRAMME

09h30 - 10H00	<b>Accueil des participants</b>	
10h00 - 12h30	10h00	L'insuffisance cardiaque : ce qu'il faut savoir chez le Chien et chez le Chat...
	10h45	Les « ennuyeux » commémoratifs/ anamnèse/ et la classique auscultation : du temps perdu ou presque la solution ?
	11h30	La radiographie thoracique : réussir les clichés et les interpréter
	12h15	Discussion
12h30 - 13H30	<b>Déjeuner</b>	
13h30 - 14h45	13h30	L'électrocardiographie : 90% de la rythmologie est très accessible
	14h00	La maladie valvulaire dégénérative : suivre son évolution
	14h20	La cardiomyopathie dilatée du chien : sournoise
	14h30	La cardiomyopathie hypertrophique du chat : entre difficultés respiratoires et paralysie
14h45 - 15H00	<b>Pause</b>	
15h00 - 17h30	15h00	Quels médicaments en cardiologie ?
	15h30	Vers une prise en charge performante des cardiaques

## ACCREDITATION FCV

### Objectifs pédagogiques

Être capable de :

- réaliser le diagnostic des affections cardiaques les plus fréquemment rencontrées et d'évaluer leurs conséquences sans recours systématique à l'examen échocardiographique ;
- réaliser et d'interpréter une radiographie thoracique, un électrocardiogramme ;
- choisir le traitement adapté et d'assurer le suivi thérapeutique.

### Modalités d'apprentissage

6h15 d'exposé

### Contrôle d'acquisition des connaissances

QCM pour valider les acquis.  
Attestation de suivi de formation.

### Validation

Cette formation vous apporte 0,31 CFC, valeur qui sera doublée si la note obtenue lors de l'évaluation des connaissances est supérieure à la moyenne.

### RENSEIGNEMENTS SCIENTIFIQUES

Eric BOMASSI  
Email : [ebomassi@chvcordeliers.com](mailto:ebomassi@chvcordeliers.com)

### RENSEIGNEMENTS INSCRIPTION

Jerôme BUISSON  
Email : [jbuissou@afvac.com](mailto:jbuissou@afvac.com)  
Tél : 01 53 83 91 05