

À compléter et retourner à : AFVAC, 40 rue de Berri - 75008 PARIS

PROGRAMME VÉTÉRINAIRE

Nom, prénom
 Adresse
 Tél/fax
 E-mail (individuel)*
 Exercice : Libéral Salaré
 N° adhérent afvac
 N° d'ordre national
 Si la formation est financée par l'employeur, merci d'indiquer ses coordonnées :
 Nom
 Code postal, Ville
 E-mail

FRAIS D'INSCRIPTION

Tous nos prix sont TTC : TVA à 20%

	AVANT LE 20/09/21	APRÈS LE 20/09/21
▶ Adhérent AFVAC	160 €	220 €
▶ Étudiant AFVAC	110 €	110 €
▶ Non-adhérent AFVAC	208 €	286 €

FRAIS DE RESTAURATION INCLUS

*Champs indispensables pour recevoir les documents inhérents à la formation.

PROGRAMME ASV

Noms, prénoms

 E-mail (individuel)*

FRAIS D'INSCRIPTION

Tous nos prix sont TTC : TVA à 20%

	AVANT LE 20/09/21	APRÈS LE 20/09/21
▶ Adhérent AFVAC	75 €	80 €

FRAIS DE RESTAURATION INCLUS

Chèque bancaire à l'ordre de l'AFVAC
 Carte de crédit VISA - MASTERCARD : _____ Date d'expiration : _____
 Cryptogramme visuel (au dos) : _____ Signature : _____
 Virement bancaire au compte BNP - IBAN : FR76 3000 4008 0400 0226 3656 236 - BIC : BNPAFRPP33

N° de TVA européen de l'AFVAC : FR 13321592701. Une facture vous sera adressée ultérieurement faisant ressortir la TVA récupérable par le congressiste.
 Renseignements FIF-PL / OPCO-EP (Anciennement Actalians) : Numéro organisme de formation AFVAC : 11 75 170 63 75 / N° de SIRET AFVAC : 321 592 701 000 31. Vous trouverez nos conditions générales de vente sur afvac.com/cgv.

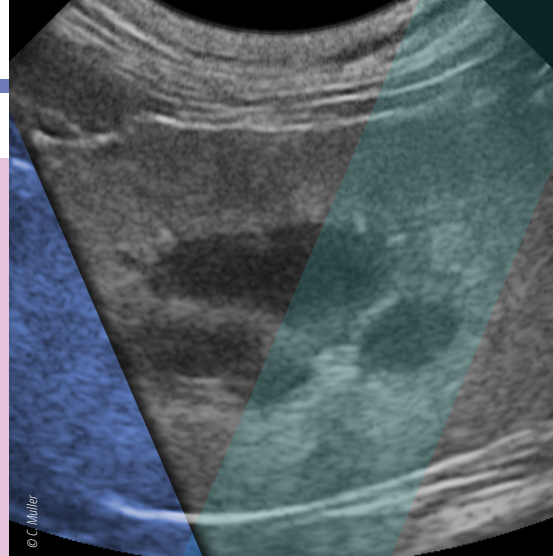
Grands Partenaires de l'AFVAC 2021



Distribué par



40 rue de Berri - 75008 PARIS · Tél. : 01 53 83 91 60 - Fax : 01 53 83 91 69
 E-mail : contact@afvac.com · afvac.com



TOUT OU REINS

Programmes vétérinaire et ASV

ARRAS - 9 OCTOBRE 2021

afvac.com · Association reconnue d'utilité vétérinaire

TOUT OU REINS : programmes vétérinaire et ASV

ARRAS - SAMEDI 9 OCTOBRE 2021

Et si on se disait tout ... sur le rein ! Grâce à des spécialistes du sujet, nous évoquerons sur une journée complète le fonctionnement normal de cet organe, les marqueurs biologiques et les tests génétiques, l'imagerie, les néphropathies congénitales ou aiguës avec un focus sur la leptospirose, l'axe cardio-rénal avec notamment l'hypertension, les recommandations actuelles tant pour le diagnostic que pour le traitement médicamenteux et alimentaire de la maladie rénale chronique. Venez donc à Arras le 9 octobre et rein ne vous échappera plus !

Le bureau de l'AFVAC Nord

► **SAMEDI 9 OCTOBRE 2021**

HÔTEL MERCURE ATRIA

58, Boulevard Carnot - 62000 ARRAS

Tél. : 03 21 23 88 88 · Fax : 03 21 23 88 89 · E-mail : H1560@accor.com

Prérequis

Être vétérinaire.

Objectifs pédagogiques

Programme vétérinaire

Être capable de :

- citer les marqueurs biologiques de la fonction rénale et interpréter leurs modifications ;
- choisir et interpréter les techniques d'imagerie du rein ;
- citer les principales causes de néphropathies aiguës et expliquer les principes essentiels de leur traitement et suivi ;
- diagnostiquer, choisir les traitements adaptés et suivre l'évolution de la maladie rénale chronique ;
- décrire les possibilités thérapeutiques et préventives de l'alimentation dans la maladie rénale chronique ;
- expliquer le rôle du rein dans l'axe cardio-rénal et l'hypertension ;
- reconnaître et identifier les néphropathies congénitales ;

- prendre en charge les risques de toxicité médicamenteuse sur les reins sains ou malades.

Programme ASV

Être capable de :

- décrire les mécanismes principaux de fonctionnement du rein ;
- citer les marqueurs biologiques de la fonction rénale et connaître les modalités de prélèvement, de stockage et d'analyse des échantillons urinaires et sanguins ;
- citer les causes et les symptômes principaux d'insuffisance rénale ;
- citer les aliments spécifiques des troubles urinaires et rénaux ;
- lister les médicaments potentiellement toxiques pour le rein ;
- décrire les différentes étapes de la prise en charge d'un chat en obstruction urinaire.

Modalités d'apprentissage

Programme vétérinaire

6h d' exposé.

Programme ASV

3h30 d' exposé.

Validation

Pour le **Programme vétérinaire**, cette formation vous apporte 0,30 CFC, valeur qui sera doublée si la note obtenue lors de l'évaluation des connaissances est supérieure à la moyenne.

Contrôle d'acquisition des connaissances

Programme vétérinaire

QCM pour valider les acquis. Attestation de suivi de formation.

Programme ASV

Attestation de suivi de formation.

Renseignements sur le programme de formation

Arnaud MULLER

Email : camuller@free.fr

Renseignements sur l'inscription et sur l'accessibilité aux personnes souffrant d'un handicap

Béatrice PARADISO

Email : bparadiso@afvac.com

Tél. : 01 53 83 91 01



Cette formation est accessible aux personnes handicapées (Contacter le responsable des inscriptions).

PROGRAMME VÉTÉRINAIRE

08h30-09h00 **Accueil des participants**

09h00-10h30
09h00 Un rein : comment ça marche ? - C. MAUREY-GUENEC
09h30 Marqueurs biologiques de la fonction rénale (analyse d'urine, SDMA, PU/CU...) - C. MAUREY-GUENEC

10h30-11h30 **Pause**

11h30-13h00
11h30 Néphropathies aiguës : intoxications, leptospirose... - M. CAMBOURNAC
12h15 Imagerie du rein : normal - pas normal ? - H. GAILLOT

13h00-14h30 **Pause déjeuner**

14h30-16h00
14h30 Néphropathies congénitales : diagnostic (imagerie, tests génétiques) - H. GAILLOT
15h00 Toxicité médicamenteuse et reins - F. SERRES
15h30 Axe cardio-rénal : hypertension... - F. SERRES

16h00-16h30 **Pause**

16h30-18h00
16h30 Diagnostic et traitement de la maladie rénale chronique - C. MAUREY-GUENEC
17h30 Place de l'alimentation dans la gestion de la maladie rénale chronique - L. SOMMAIRE

PROGRAMME ASV

09h00-09h30 **Accueil des participants**

09h30-11h30
09h30 Un rein : comment ça marche ? - M. CAMBOURNAC
10h00 Les reins, ça ne marche plus : causes et symptômes - M. CAMBOURNAC
10h45 Les analyses pour le rein : ça sert à quoi ? (prise de RDV, recueil des urines, analyse d'urine, PU/CU, SDMA ...) - C. MAUREY-GUENEC

11h30-12h30 **Pause**

12h30-13h30
12h30 Médicaments à ne pas délivrer chez un insuffisant rénal - F. SERRES
13h00 Le chat bouché : prise en charge au téléphone, à la clinique et en hospitalisation - C. MAUREY-GUENEC

13h30-15h00 **Pause déjeuner**

15h00-16h30
15h00 Scores d'état corporel et de masse musculaire - L. SOMMAIRE
16h30 Quelle alimentation pour les insuffisants rénaux et les urolithiases ? - L. SOMMAIRE

FORMATEURS

M. CAMBOURNAC (DV, Dip. ECVECC, DU Réanimation, Soins Intensifs, Surveillance continue, DIU d'assistance respiratoire et ventilation mécanique) - H. GAILLOT (DV, Dip. ECVDI) - C. MAUREY-GUENEC (DV, Ancienne Interne, CEAV en Médecine Interne, DEA Pharmacologie, Doctorat de Biologie Cellulaire, Maître de Conférences)
L. SOMMAIRE (DV, CES Diététique Canine et Féline)