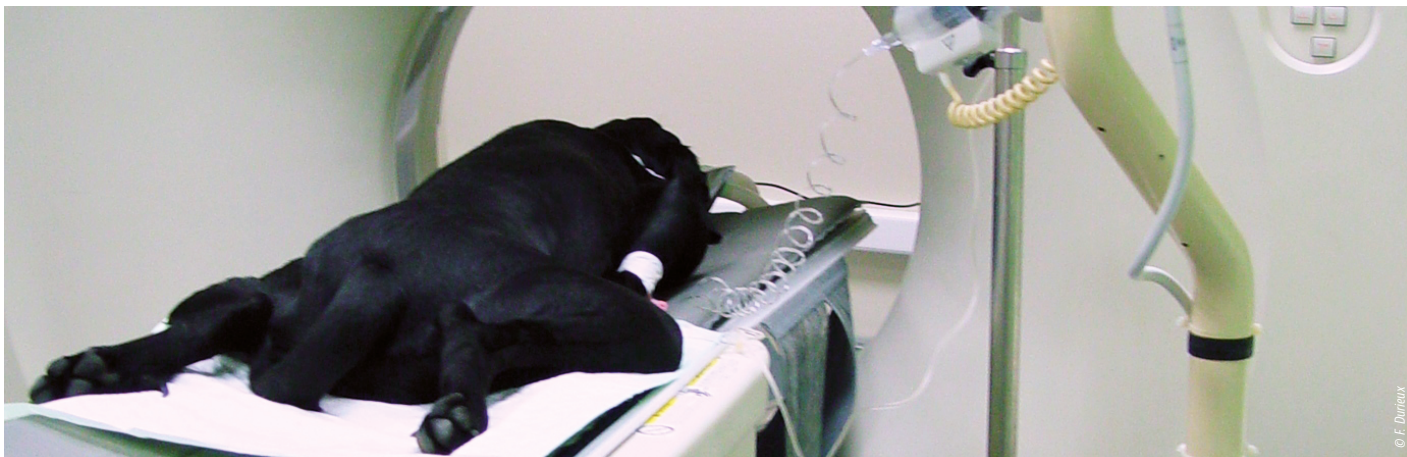


# PLAN MODULAIRE DE FORMATION EN SCANNER (GEIM)



## CALENDRIER DE LA FORMATION

### MODULE NIVEAU DÉBUTANT

- 10-11 mars 2022 - DARDILLY
- 10-11 mars 2022 - RENNES

### MODULE NIVEAU INTERMÉDIAIRE 1 : THORAX & ABDOMEN

- 14-15 avril 2022 - DARDILLY
- 12-13 mai 2022 - RENNES

### MODULE NIVEAU INTERMÉDIAIRE 2 : TÊTE, MUSCULO-SQUELETTIQUE ET COLONNE

- 9-10 juin 2022 - DARDILLY
- 15-16 septembre 2022 - RENNES

### MODULE NIVEAU AVANCÉ

- 29-30 septembre 2022 - DARDILLY
- 20-21 octobre 2022 - RENNES

## PASS VACCINAL OBLIGATOIRE

### PRINCIPES DU PLAN MODULAIRE

**Le plan de formation est composé de 3 modules organisés par niveau.**

Ces trois modules peuvent être réalisés à la suite les uns des autres mais ne peuvent pas être suivis dans le désordre. Les notions y seront en effet abordées selon un fil conducteur précis qui vise à permettre une progression dans la capacité de lecture et d'interprétation des images de scanner.

**Le premier module, niveau débutant**, se destine aux vétérinaires désireux d'acquérir les bases nécessaires à la compréhension de la machine scanner, de la formation des images et les bases sémiologiques et anatomiques indispensables à une lecture de leurs examens. Il se déroule sur deux journées.

**Le second module, niveau intermédiaire**, est plus volumineux car constitué de 4 journées, chacune sur une région anatomique différente. Il se destine aux vétérinaires ayant suivi le premier module ou capable de par leur expérience d'en valider les pré-requis. Pour cela il sera indispensable de savoir manipuler des images de scanner avec aisance dans un viewer, de savoir reconnaître les artéfacts liés à la technique et de connaître l'anatomie de base du chien et du chat. Dans ce second module les participants apprendront l'anatomie d'intérêt de manière plus détaillée, et l'aspect lésionnel pour chaque région anatomique étudiée.

**Le troisième et dernier module, niveau avancé**, est quant à lui destiné aux vétérinaires ayant déjà une certaine expérience de la lecture de scanner, ou bien ayant suivi le niveau intermédiaire. Ce module est constitué de deux journées de lecture exclusive de cas de scanner, choisis pour leur intérêt pédagogique et diagnostique.

Chaque module présente :

- Une alternance de présentations théoriques et de phases de manipulations pratiques sur ordinateur (exercices de reconstruction sur viewer, exercices d'apprentissage de l'anatomie en coupe, exercices de lecture de cas, ...).
- Des périodes de lecture de cas cliniques choisis pour illustrer les notions vues lors des exposés théoriques et adaptés au niveau du module.
- Des phases de discussion en groupe sur les différents cas cliniques proposés, afin de répondre à toutes les interrogations soulevées lors de la lecture individuelle des cas.

Pour chaque cours modulaire, le groupe d'apprenants est volontairement limité à 8 personnes. Chaque cours modulaire est encadré par un formateur.

### POINTS DE FORMATION CONTINUE

Cette formation vous apporte entre 0.89 et 1,25 CFC par module, valeur qui sera doublée si la note obtenue lors de l'évaluation des connaissances est supérieure à la moyenne

# PLAN MODULAIRE DE FORMATION EN SCANNER (GEIM)



## CALENDRIER DE LA FORMATION

### MODULE NIVEAU DÉBUTANT

- 10-11 mars 2022 - DARDILLY
- 10-11 mars 2022 - RENNES

### MODULE NIVEAU INTERMÉDIAIRE 1 : THORAX & ABDOMEN

- 14-15 avril 2022 - DARDILLY
- 12-13 mai 2022 - RENNES

### MODULE NIVEAU INTERMÉDIAIRE 2 : TÊTE, MUSCULO-SQUELETTIQUE ET COLONNE

- 9-10 juin 2022 - DARDILLY
- 15-16 septembre 2022 - RENNES

### MODULE NIVEAU AVANCÉ

- 29-30 septembre 2022 - DARDILLY
- 20-21 octobre 2022 - RENNES

## PUBLIC VISÉ

La formation est ouverte aux vétérinaires qui souhaitent offrir au sein des établissements de soin vétérinaire des prestations de qualité accrue en scanner des animaux de compagnie.

## PRÉREQUIS

Être docteur vétérinaire.

## SUIVI ET ÉVALUATION

- Une feuille d'émargement par demi-journée est à remplir à l'arrivée des participants.
- A l'issue de chaque module, un questionnaire d'évaluation de la formation est envoyée par mail à tous les participants.
- A l'issue de chaque module, une évaluation des connaissances est réalisée, elle permet en cas de réussite (note supérieure à 10) de doubler les points de formation continue obtenus. Le corrigé personnalisé est envoyé 15 jours après la formation par voie électronique.

## ATTESTATIONS ENVOYÉES

- Une attestation de présence est envoyée à l'issue de la formation.
- Une attestation individuelle de formation est envoyée pour les salariés dans le mois qui suit la formation sur laquelle la note obtenue à l'évaluation des connaissances est mentionnée.



La certification qualité a été délivrée au titre de la catégorie "ACTIONS DE FORMATION"

# PLAN MODULAIRE DE FORMATION SCANNER (GEIM) - NIVEAU DÉBUTANT

## FORMATION SCANNER NIVEAU DÉBUTANT

### DATES ET LIEUX DE LA FORMATION

10-11 MARS 2022  
RENNES - HÔTEL MERCURE  
CENTRE GARE  
1 Rue du Capitaine Maignan  
35000 RENNES

10-11 MARS 2022  
LYON - NOVOTEL LYON NORD  
Allée du Camping International  
69570 DARDILLY

### Renseignements & inscription

PARADISO Béatrice  
Email : bparadiso@afvac.com  
Tél : 01 53 83 91 01

### Frais d'inscription

Voir tableau des tarifs page 10

## OBJECTIFS PÉDAGOGIQUES

### JOURNÉE 1 - BASE DE L'INTERPRÉTATION DU SCANNER ET AFFECTION DU THORAX ET DE L'ABDOMEN

Être capable de :

- connaître les principes physiques de la technique scanner ;
- connaître les différentes générations de scanner et leurs différences ;
- comprendre le rôle du fenêtrage pour l'interprétation d'un examen scanner ;
- reconnaître les principaux artéfacts de l'image scanner ;
- savoir utiliser un Viewer DICOM pour la lecture de scanner ;
- savoir réaliser des reconstructions avancées des images, de type 3D MPR ou MIP ;
- connaître la séméiologie associée à la lecture d'images scanner ;
- connaître l'anatomie simplifiée en coupe du thorax et de l'abdomen ;
- connaître les pathologies intéressantes à évaluer au scanner du thorax et de l'abdomen.

### JOURNÉE 2 - LES AFFECTIONS DE LA TÊTE, DE LA COLONNE ET MUSCULO SQUELETTIQUE

Être capable de :

- connaître l'anatomie simplifiée en coupe de la tête, de la colonne et du squelette appendiculaire ;
- connaître les pathologies intéressantes à évaluer au scanner pour les régions de l'encéphale, des cavités nasales et des oreilles ;
- connaître les pathologies intéressantes à évaluer au scanner pour la colonne vertébrale, le squelette appendiculaire et les muscles ;
- réaliser la lecture de cas cliniques simples des régions étudiées.

JOURNÉE 1		
09h15-11h00	09h15 10h15 10h30	Connaître les bases physiques du scanner Rôle du filtre de reconstruction et du fenêtrage lors de l'interprétation <b>Travaux Dirigés</b> : les principaux artéfacts au scanner
11h30-12h30	11h30 12h00	<b>Travaux Dirigés</b> : prise en main d'un Viewer DICOM pour la lecture d'images <b>Travaux Dirigés</b> : prise en main des modes de reconstruction sur le viewer (MPR, 3D, MIP ...)
13h30-15h15	13h30 14h00 14h30	Connaître la séméiologie associée à la lecture d'images scanner Connaître les principales techniques associées au scanner (angiographie, lymphangiographie...) <b>Travaux Dirigés</b> : anatomie de base du thorax et de l'abdomen au scanner
15h45-17h30	15h45 17h00	Les principales affections thoraciques et abdominales à évaluer au scanner <b>Travaux Dirigés</b> : questions
JOURNÉE 2		
09h15-11h00	09h15 10h00	<b>Travaux Dirigés</b> : anatomie de la tête au scanner <b>Travaux Dirigés</b> : anatomie de la colonne vertébrale et du squelette appendiculaire
11h30-12h30	11h30	Connaître les affections principales de la tête (cavités nasales, oreilles, encéphale) au scanner
13h30-15h00	13h30	Connaître les affections principales de la colonne vertébrale et du squelette appendiculaire au scanner
15h30-17h30	15h30 17h00	<b>Travaux Dirigés</b> : lecture de cas cliniques de la tête, du squelette axial et appendiculaire <b>Travaux Dirigés</b> : questions

# PLAN MODULAIRE DE FORMATION SCANNER (GEIM) - NIVEAU DÉBUTANT

## FORMATION SCANNER NIVEAU DÉBUTANT

### DATES ET LIEUX DE LA FORMATION

10-11 MARS 2022

RENNES - HÔTEL MERCURE  
CENTRE GARE

1 Rue du Capitaine Maignan  
35000 RENNES

10-11 MARS 2022

LYON - NOVOTEL LYON NORD

Allée du Camping International  
69570 DARDILLY

### FORMATEURS

Rennes

- Maïa VANEL (DV, Dip. ECVDI)

Dardilly

- Mathieu HAREL (DV, Dip. ECVDI SA)

### MODALITÉS D'APPRENTISSAGE

12h30 de programme se déclinant en 6h d'exposé, 6h30 de TD.

### CONTRÔLE D'ACQUISITION DES CONNAISSANCES

- QCM pour valider les acquis
- Attestation de suivi de formation

### VALIDATION

Cette formation vous apporte 0,95 CFC, valeur qui sera doublée si la note obtenue lors de l'évaluation des connaissances est supérieure à la moyenne.

### Renseignements & inscription

PARADISO Béatrice

Email : bparadiso@afvac.com

Tél : 01 53 83 91 01

### Frais d'inscription

Voir tableau des tarifs page 10

## FORMATION SCANNER NIVEAU INTERMÉDIAIRE 1 : THORAX & ABDOMEN

### DATE ET LIEU DE LA FORMATION

**14-15 AVRIL 2022**  
**LYON - NOVOTEL LYON NORD**  
Allée du Camping International  
69570 DARDILLY

**12-13 MAI 2022**  
**RENNES - HÔTEL MERCURE  
CENTRE GARE**  
1 Rue du Capitaine Maignan  
35000 RENNES

### Renseignements & inscription

PARADISO Béatrice  
Email : bparadiso@afvac.com  
Tél : 01 53 83 91 01

### Frais d'inscription

Voir tableau des tarifs page 10

## OBJECTIFS PÉDAGOGIQUES

### JOURNÉE 1 - THORAX

Être capable de :

- connaître l'anatomie en coupe plus détaillée du thorax (système vasculaire thoracique, lobation pulmonaire, structures médiastinales);
- savoir reconnaître et décrire les remaniements du parenchyme pulmonaire visibles au scanner (bandes parenchymateuses, aspect en verre dépoli, ...);
- savoir reconnaître un épaississement des plèvres;
- connaître les anomalies congénitales des arcs aortiques et leur aspect au scanner;
- reconnaître une masse médiastinale et connaître le diagnostic différentiel associé;
- explorer les parois thoraciques et connaître les lésions d'intérêt associées (tumeur costale, ...).

### JOURNÉE 2 - ABDOMEN

Être capable de :

- connaître les principaux types de shunt porto-systémiques;
- savoir dans quel cas le scanner peut-être intéressant pour évaluer le tube digestif;
- évaluer le pancréas au scanner, et connaître les limites de cette technique pour l'évaluation de certaines lésions pancréatiques (insulinome, ...);
- établir un diagnostic différentiel raisonné face à un nodule surrénalien;
- connaître les images associées à la présence d'un uretère ectopique.

JOURNÉE 1		
09h15-10h45	09h15	Anatomie thoracique : lobes pulmonaires, structures médiastinales
11h15-12h30	11h15	Reconnaître les principales atténuations/remaniements du parenchyme pulmonaire
	12h00	Connaître les différentes lésions pleurales
13h30-15h15	13h30	<b>Travaux Dirigés</b> : reconnaître les principales anomalies vasculaires congénitales au scanner
	14h15	<b>Travaux Dirigés</b> : le diagnostic différentiel d'une masse médiastinale au scanner
15h45-17h30	15h45	<b>Travaux Dirigés</b> : les lésions de la paroi thoracique au scanner
	16h15	<b>Travaux Dirigés</b> : cas cliniques
	17h00	<b>Travaux Dirigés</b> : questions

JOURNÉE 2		
09h15-10h45	09h15 10h00	Anatomie du foie : lobes et vascularisation hépatique Connaître les principaux types de shunts hépatiques (intra et extrahépatiques)
11h15-12h30	11h15 12h00	Le pancréas : aspect physiologique et lésions pancréatiques L'aspect de la rate au scanner et les principales lésions spléniques
13h30-15h30	13h30	<b>Travaux Dirigés</b> : le tube digestif au scanner : les avantages et les limites
	14h30	<b>Travaux Dirigés</b> : aspect physiologique et principales lésions des reins, des uretères et de la vessie au scanner
16h00-17h30	16h00	<b>Travaux Dirigés</b> : aspect physiologique et principales lésions surréna- liennes au scanner
	16h30	<b>Travaux Dirigés</b> : cas cliniques
	17h00	<b>Travaux Dirigés</b> : questions

## FORMATION SCANNER NIVEAU INTERMÉDIAIRE 1 : THORAX & ABDOMEN

### DATE ET LIEU DE LA FORMATION

**14-15 AVRIL 2022**  
**LYON - NOVOTEL LYON NORD**  
Allée du Camping International  
69570 DARDILLY

**12-13 MAI 2022**  
**RENNES - HÔTEL MERCURE  
CENTRE GARE**  
1 Rue du Capitaine Maignan  
35000 RENNES

### FORMATEURS

Dardilly

- Mathieu HAREL (DV, Dip. ECVDI SA)

Rennes

- Maïa VANEL (DV, Dip. ECVDI)

### MODALITÉS D'APPRENTISSAGE

12h30 de programme se déclinant en 5h30 d'exposé, 7h de TD.

### CONTRÔLE D'ACQUISITION DES CONNAISSANCES

- QCM pour valider les acquis
- Attestation de suivi de formation

### VALIDATION

Cette formation vous apporte 0.98 CFC, valeur qui sera doublée si la note obtenue lors de l'évaluation des connaissances est supérieure à la moyenne.

### Renseignements & inscription

PARADISO Béatrice  
Email : bparadiso@afvac.com  
Tél : 01 53 83 91 01

### Frais d'inscription

Voir tableau des tarifs page 10



## FORMATION SCANNER NIVEAU INTERMÉDIAIRE 2 : TÊTE, MUSCULO-SQUELETTI- QUE ET COLONNE

### DATE ET LIEU DE LA FORMATION

9-10 JUIN 2022  
LYON - NOVOTEL LYON NORD  
Allée du Camping International  
69570 DARDILLY

15-16 SEPTEMBRE 2022  
RENNES - HÔTEL MERCURE  
CENTRE GARE  
1 Rue du Capitaine Maignan  
35000 RENNES

### Renseignements & inscription

PARADISO Béatrice  
Email : bparadiso@afvac.com  
Tél : 01 53 83 91 01

### Frais d'inscription

Voir tableau des tarifs page 10

## OBJECTIFS PÉDAGOGIQUES

### JOURNÉE 1 - TÊTE

Être capable de :

- connaître l'anatomie avancée de la tête (cavités nasales, oreilles, foramens de la base du crâne, structures nerveuses);
- connaître les critères de gravité d'une affection sino-nasale et réduire son diagnostic différentiel en fonction;
- connaître les critères scanner permettant de différencier une lésion intra-axiale d'une lésion extra-axiale de l'encéphale;
- établir un diagnostic différentiel raisonné d'une lésion cérébrale;
- savoir reconnaître une otite externe, moyenne et interne, et connaître les causes favorisantes à rechercher.

### JOURNÉE 2 - MUSCULO SQUELETTIQUE ET COLONNE

Être capable de :

- connaître l'anatomie des coudes et grassets (arthroscanner);
- reconnaître les différentes composantes d'une dysplasie du coude au scanner;
- connaître les anomalies conformationnelles raciales de la colonne (Wobbler, ...);
- connaître le principe et l'intérêt d'une étude de contraste type myéloscanner pour évaluer la colonne vertébrale;
- savoir reconnaître une lésion discale et déterminer son type.

JOURNÉE 1		
09h15-10h00	09h15	Anatomie avancée de la tête (cavités nasales, foramens de la base du crâne, structures nerveuses)
10h30-12h30	10h30	Les principales affections rhino-sinuses du chien et du chat et comment les différencier
	12h00	Les critères de localisation d'une lésion cérébrale
13h30-15h30	13h30	<b>Travaux Dirigés :</b> établir un diagnostic différentiel sur une lésion cérébrale
	14h00	Les principales affections de l'oreille moyenne et interne du chien et du chat
	15h00	Les principales affections de l'oreille externe du chien et du chat
16h00-17h30	16h00	<b>Travaux Dirigés :</b> cas cliniques
	17h00	<b>Travaux Dirigés :</b> questions

JOURNÉE 2		
09h15-10h45	09h15	Anatomie des coudes, des épaules et des grassets au scanner et arthroscanner : structures osseuses, articulaires et tendineuses
11h15-12h30	11h15	<b>Travaux Dirigés :</b> lire un scanner de coude lors d'une suspicion de dysplasie
13h30-15h15	13h30	<b>Travaux Dirigés :</b> connaître les différents type de hernie discale et savoir les diagnostiquer au scanner
	14h15	Les principales malformations congénitales de la colonne vertébrale
15h45-17h30	15h45	L'intérêt du myéloscanner
	16h15	<b>Travaux Dirigés :</b> cas cliniques
	17h00	<b>Travaux Dirigés :</b> questions

## FORMATION SCANNER NIVEAU INTERMÉDIAIRE 2 : TÊTE, MUSCULO-SQUELETTI- QUE ET COLONNE

### DATE ET LIEU DE LA FORMATION

9-10 JUIN 2022  
LYON - NOVOTEL LYON NORD  
Allée du Camping International  
69570 DARDILLY

15-16 SEPTEMBRE 2022  
RENNES - HÔTEL MERCURE  
CENTRE GARE  
1 Rue du Capitaine Maignan  
35000 RENNES

### FORMATEURS

Dardilly

- Mathieu HAREL (DV, Dip. ECVDI SA)

Rennes

- Maïa VANEL (DV, Dip. ECVDI)

### MODALITÉS D'APPRENTISSAGE

12h30 de programme se déclinant en 7h15 d'exposé, 5h15 de TD.

### CONTRÔLE D'ACQUISITION DES CONNAISSANCES

- QCM pour valider les acquis
- Attestation de suivi de formation

### VALIDATION

Cette formation vous apporte 0.89 CFC, valeur qui sera doublée si la note obtenue lors de l'évaluation des connaissances est supérieure à la moyenne.

### Renseignements & inscription

PARADISO Béatrice  
Email : bparadiso@afvac.com  
Tél : 01 53 83 91 01

### Frais d'inscription

Voir tableau des tarifs page 10



# PLAN MODULAIRE DE FORMATION SCANNER (GEIM) - NIVEAU AVANCÉ

## FORMATION SCANNER NIVEAU AVANCÉ

### DATE ET LIEU DE LA FORMATION

**29-30 SEPTEMBRE 2022**  
**LYON - NOVOTEL LYON NORD**  
Allée du Camping International  
69570 DARDILLY

**20-21 OCTOBRE 2022**  
**RENNES - HÔTEL MERCURE  
CENTRE GARE**  
1 Rue du Capitaine Maignan  
35000 RENNES

### Renseignements & inscription

PARADISO Béatrice  
Email : bparadiso@afvac.com  
Tél : 01 53 83 91 01

### Frais d'inscription

Voir tableau des tarifs page 10

### OBJECTIFS PÉDAGOGIQUES

#### JOURNÉES 1 & 2 - CAS CLINIQUES

Être capable de :

- mettre à profit les connaissances acquises au cours des modules précédents ;
- résoudre des cas cliniques de niveau plus avancé (anomalies plus rares ou multiples) ;
- réaliser un rapport de scanner complet et détaillé, en utilisant la sémiologie adaptée à cette technique ;
- connaître les recommandations post-scanner en fonction des lésions observées.

JOURNÉE 1		
09h15-10h45	09h15	Travaux Dirigés : cas cliniques
11h15-12h30	11h15	Travaux Dirigés : cas cliniques
13h30-15h15	13h30	Travaux Dirigés : cas cliniques
15h45-17h30	15h45	Travaux Dirigés : cas cliniques

JOURNÉE 2		
09h15-10h45	09h15	Travaux Dirigés : cas cliniques
11h15-12h30	11h15	Travaux Dirigés : cas cliniques
13h30-15h15	13h30	Travaux Dirigés : cas cliniques
15h45-17h30	15h45	Travaux Dirigés : cas cliniques

# PLAN MODULAIRE DE FORMATION SCANNER (GEIM) - NIVEAU AVANCÉ

## FORMATION SCANNER NIVEAU AVANCÉ

### DATE ET LIEU DE LA FORMATION

**29-30 SEPTEMBRE 2022**  
**LYON - NOVOTEL LYON NORD**  
Allée du Camping International  
69570 DARDILLY

**20-21 OCTOBRE 2022**  
**RENNES - HÔTEL MERCURE  
CENTRE GARE**  
1 Rue du Capitaine Maignan  
35000 RENNES

### FORMATEURS

Dardilly

- Mathieu HAREL (DV, Dip. ECVDI SA)

Rennes

- Maïa VANEL (DV, Dip. ECVDI)

### MODALITÉS D'APPRENTISSAGE

12h30 de programme se déclinant en 12h30 de TD.

### CONTRÔLE D'ACQUISITION DES CONNAISSANCES

- QCM pour valider les acquis
- Attestation de suivi de formation

### VALIDATION

Cette formation vous apporte 1,25 CFC, valeur qui sera doublée si la note obtenue lors de l'évaluation des connaissances est supérieure à la moyenne.

### Renseignements & inscription

PARADISO Béatrice  
Email : bparadiso@afvac.com  
Tél : 01 53 83 91 01

### Frais d'inscription

Voir tableau des tarifs ci-dessus

## LES MODULES

AFVAC GEIM 2022  
PLAN MODULAIRE SCANNER

Merci de sélectionner votre formule dans ce tableau et de le joindre à votre bulletin d'inscription

TARIFS TTC*			
	Débutant	Intermédiaire 1 + 2	Avancé
1 seul module	☐ 1800€	☐ 3600€	☐ 2160€
Par pack	☐ 5040€		
		☐ 5400€	
Formation complète	☐ 6840€		

\*Tous nos prix sont TTC: TVA à 20%

# PLAN MODULAIRE DE FORMATION SCANNER (GEIM)

BULLETIN  
D'INSCRIPTION

AFVAC GEIM 2022  
PLAN MODULAIRE SCANNER

À compléter et retourner à: **AFVAC, 40 rue de Berri - 75008 PARIS**

## PARTICIPANT

Nom, prénom .....

Adresse .....

Tél/fax .....

E-mail (individuel)\* .....

Exercice:  Libéral  Salarié

N° adhérent afvac .....

N° d'ordre national .....

Coordonnées pour la facturation (si différentes de la personne participant à la formation) :

Employeur du participant à la formation

Nom .....

Code postal, Ville .....

E-mail .....

Si vous êtes en situation de handicap, merci de nous le faire savoir afin de mettre en place les dispositifs nécessaires.

**Inscription possible en ligne  
sur [afvac.com](https://afvac.com)**

En cochant cette case\*\* :

- j'accepte et je reconnais avoir pris connaissance de la description de la formation, m'être assuré(e) que le bénéficiaire de la formation remplisse les prérequis nécessaires et je m'engage à communiquer les informations sur la formation au bénéficiaire de la formation.

- j'accepte et je reconnais avoir pris connaissance des Conditions Générales de Vente\*\*\* et du règlement intérieur\*\*\* et avoir transmis les informations au participant de la formation.

## PAIEMENT

Chèque bancaire à l'ordre de l'AFVAC

Carte de crédit VISA - MASTERCARD : \_\_\_\_\_ Date d'expiration : \_\_\_\_\_

Cryptogramme visuel (au dos) : \_\_\_\_\_

Signature : \_\_\_\_\_

Virement bancaire au compte BNP - IBAN : FR76 3000 4008 0400 0226 3656 236 - BIC : BNPAFRPPAA

N° de TVA européen de l'AFVAC : FR 13321592701. Une facture vous sera adressée ultérieurement faisant ressortir la TVA récupérable par le participant. Renseignements FIF-PL / OPCO-EP (Anciennement Actalians) : Numéro organisme de formation AFVAC : 11 75 170 63 75 / N° de SIRET AFVAC : 321 592 701 000 31.

\*Champ indispensable pour recevoir les documents inhérents à la formation \*\*Conditions obligatoires pour valider l'inscription à la formation

\*\*\*Disponibles sur le site de l'afvac sur <https://afvac.com/cgv>, et [https://afvac.com/reglement\\_interieur](https://afvac.com/reglement_interieur)

## FRAIS D'INSCRIPTION

Tous nos prix sont TTC : TVA à 20%

► Voir formule sélectionnée dans le tableau des tarifs

TOTAL TTC : .....

## CHOIX DES MODULES

### MODULE NIVEAU DÉBUTANT

10-11 mars 2022 - RENNES

10-11 mars 2022 - DARDILLY

### MODULE NIVEAU INTERMÉDIAIRE 1

14-15 avril 2022 - DARDILLY

12-13 mai 2022 - RENNES

### MODULE NIVEAU INTERMÉDIAIRE 2

9-10 juin 2022 - DARDILLY

15-16 septembre 2022 - RENNES

### MODULE NIVEAU AVANCÉ

29-30 septembre 2022 - DARDILLY

20-21 octobre 2022 - RENNES