

Le foie... organe central à la pathologie souvent fruste, et dont l'exploration biologique, échographique, voire histologique est souvent déroutante et difficile. Qu'est ce qu'une hépatopathie réactionnelle ou réactive? Que faire d'un tel diagnostic? Comment gérer la découverte fortuite au cours d'un bilan de routine d'une modification des enzymes hépatiques? Comment reconnaître précocément une hépatite chronique, et quels traitements mettre en place?

Olivier Toulza nous propose de consacrer une journée aux **pathologies hépatiques**, au cours de laquelle il répondra à toutes ces questions, sans oublier, au cours des différents exposés ou lors du gros module de 2h consacré uniquement à des **cas cliniques**, les "classiques" de la pathologie hépatique: shunts, lipidose hépatique féline, mucocoele biliaire...

La traditionnelle journée de Varetz est de retour, nous vous attendons nombreux! Mais attention, le nombre de participants est comme d'habitude limité.

► JEUDI 13 OCTOBRE 2022
CHÂTEAU DE CASTEL NOVEL

Castel Novel, 19240 Varetz
Tél. : 05 55 85 00 01 - Email: reservation@castelnovel.com

Prérequis

Être vétérinaire ou étudiant vétérinaire.

Objectifs pédagogiques

Être capable de :

- comprendre la définition des hépatopathies "réactionnelles ou réactives";
- connaître les situations cliniques fréquentes en rapport avec ces affections;
- pouvoir proposer une démarche clinique raisonnée de gestion de ces situations médicales;
- connaître la classification des hépatites chroniques chez le chien;
- savoir identifier précocément les signes

d'appel d'une hépatite chronique chez le chien;

- proposer une démarche diagnostique raisonnée face à une hépatite chronique, adapter la prise en charge alimentaire et thérapeutique des patients souffrant d'hépatite chronique;
- connaître les différentes formes d'anomalies vasculaires hépatiques;
- connaître les différentes formes d'anomalies vasculaires hépatiques;
- savoir déterminer la meilleure approche diagnostique lors de suspicion d'hépatopathie vasculaire;

- savoir proposer un traitement adapté (médical et/ou chirurgical) en fonction des cas;
- mise en application pratique au travers de cas cliniques.

Modalités d'apprentissage

7h40 de programme se déclinant en 7h d'exposé, 20 min de TD et 20 min de discussion.

Validation

Cette formation vous apporte 0,38 CFC, valeur qui sera doublée si la note obtenue lors de l'évaluation des connaissances est supérieure à la moyenne.

Contrôle d'acquisition des connaissances


QCM pour valider les acquis. Attestation de suivi de formation.

Renseignements sur le programme de formation

Xavier AUBINEAU
Email : xavier.aubineau@wanadoo.fr
Tél. : 05 55 24 00 52

Renseignements sur l'inscription et sur l'accessibilité aux personnes présentant un handicap

Bernadette HUDÉ
Email : bhude@afvac.com
Tél. : 01 53 83 91 62

 Cette formation est accessible aux personnes handicapées (Contacter le responsable des inscriptions).

08h00-08h30 **Accueil des participants**

08h30-10h15 **08h30** Hépatopathie réactionnelle ou réactive: de quoi parle-t-on? Que faire face à la découverte fortuite d'une modification des enzymes hépatiques? - O. TOULZA

10h15-10h45 **Pause**

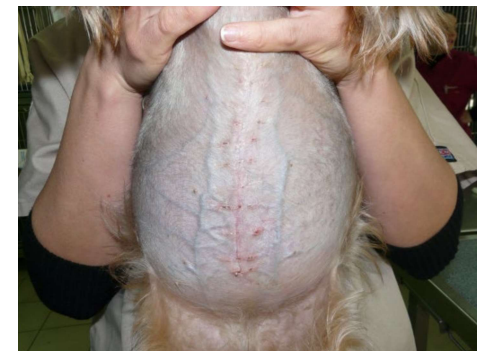
10h45-12h40 **10h45** Prise en charge des hépatites chroniques: définition, diagnostic clinique/biologique/cytologique/histopathologique, prise en charge alimentaire et médicamenteuse. Ya t'il un consensus à ce jour? - O. TOULZA
12h30 Discussion

12h40-14h30 **Déjeuner**

14h30-16h00 **14h30** Actualités sur le diagnostic et la gestion des shunts porto-systémiques - O. TOULZA

16h00-16h30 **Pause**

16h30-18h40 **16h30** Cas cliniques d'illustration de gestion d'affections hépatiques - O. TOULZA
18h30 Discussion



© O. Toulza

INSCRIPTION OBLIGATOIRE AVANT LE 08 OCTOBRE