

Prérequis

Être vétérinaire ou étudiant vétérinaire.

Objectifs pédagogiques

Être capable de :

- positionner son animal en radiographie et ce, quelle que soit la région;
- optimiser la qualité des images radiographiques/échographiques;
- décrire et interpréter une image radiographique/échographique;
- détecter un corps étranger respiratoire ou digestif à la radiographie/à l'échographie;
- reconnaître les différents types d'opacités pulmonaires;
- reconnaître une masse thoracique, une torsion de lobe pulmonaire, un pneumothorax-pneumomédiastin, une cardiomégalie à la radiographie;
- utiliser l'échographie lors de lésion thoracique;
- reconnaître une péritonite et en identifier l'origine à la radiographie/échographie;

- interpréter les radiographies des coudes, des épaules, des lésions osseuses agressives ou non;
- identifier une obstruction urétérale chez le chat;
- utiliser la radiographie avec ou sans produit de contraste dans le diagnostic de certaines affections de l'appareil urinaire;
- interpréter les images échographiques de la région périnéale;
- réaliser et interpréter l'échographie d'urgence ("POCUS");
- interpréter les radiographies thoraciques et abdominales;
- raisonner sur des cas cliniques.

Modalités d'apprentissage

24h45 de programme se déclinant en 12h45 d'exposé, 3h de TD, 9h de TP.

Validation

Cette formation vous apporte entre 1.88 et 2.25 CFC, valeur qui sera doublée si la note obtenue lors de l'évaluation des connaissances est supérieure à la moyenne.

Contrôle d'acquisition des connaissances

QCM pour valider les acquis.
Attestation de suivi de formation.

Renseignements sur le programme de formation

Juliette SONET
Mail : j.sonet@yahoo.fr

Renseignements sur l'inscription et sur l'accessibilité aux personnes souffrant d'un handicap

Béatrice PARADISO
Tél. : 01 53 83 91 01
Mail : bparadiso@afvac.com

 Cette formation est accessible aux personnes handicapées (Contacter le responsable des inscriptions).

À compléter et retourner à : AFVAC, 40 rue de Berri - 75008 PARIS

PARTICIPANT

Nom, prénom
 Adresse
 Tél/fax
 E-mail (individuel)*
 Exercice : Libéral Salarié
 N° adhérent afvac
 N° d'ordre national

Coordonnées pour la facturation (si différentes de la personne participant à la formation) :
 Employeur du participant à la formation
 Nom
 Code postal, Ville
 E-mail

Si vous êtes en situation de handicap, merci de nous le faire savoir afin de mettre en place les dispositifs nécessaires.

- En cochant cette case** :
 - j'accepte et je reconnais avoir pris connaissance de la description de la formation, m'être assuré(e) que le bénéficiaire de la formation remplit les prérequis nécessaires et je m'engage à communiquer les informations sur la formation au bénéficiaire de la formation.
 - j'accepte et je reconnais avoir pris connaissance des Conditions Générales de Vente*** et du règlement intérieur*** et avoir transmis les informations au participant de la formation.

PAIEMENT

Chèque bancaire à l'ordre de l'AFVAC
 Carte de crédit VISA - MASTERCARD : _____ Date d'expiration : _____
 Cryptogramme visuel (au dos) : _____ Signature : _____
 Virement bancaire au compte BNP - IBAN : FR76 3000 4008 0400 0226 3656 236 - BIC : BNPAFRPPAAA

N° de TVA européen de l'AFVAC : FR 13321592701. Une facture vous sera adressée ultérieurement faisant ressortir la TVA récupérable par le participant. Renseignements FIF-PL / OPCO-EP (Anciennement Actalians) : Numéro organisme de formation AFVAC : 11 75 170 63 75 / N° de SIRET AFVAC : 321 592 701 000 31.

*Champ indispensable pour recevoir les documents inhérents à la formation **Conditions obligatoires pour valider l'inscription à la formation
 ***Disponibles sur le site de l'afvac sur <https://afvac.com/cgv>. et https://afvac.com/reglement_interieur

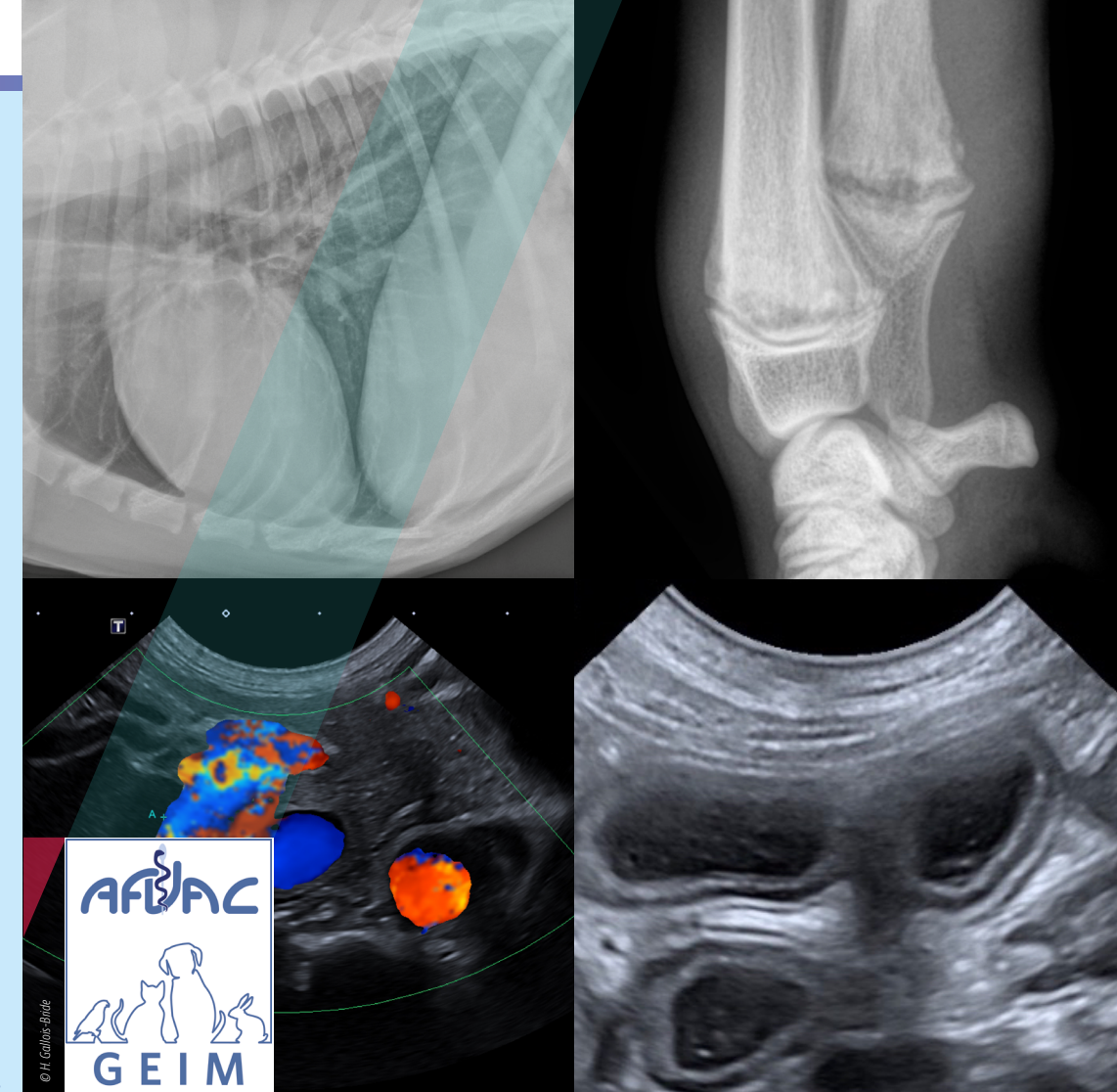
FRAIS D'INSCRIPTION

Tous nos prix sont TTC: TVA à 20%

	AVANT LE 01/12/22	APRÈS LE 01/12/22
▶ Vétérinaire adhérent AFVAC	1150 €	1310 €
▶ Vétérinaire non-adhérent	1350 €	1490 €
▶ Etudiant AFVAC Junior	690 €	690 €

DÎNERS ET SOIRÉES OFFERTS

FRAIS DE RESTAURATION ACCOMPAGNANT : 200€
 HÔTELLERIE À VOTRE CHARGE



Partenaires de l'événement



Grands Partenaires de l'AFVAC 2022



40 rue de Berri - 75008 PARIS • Tél.: 01 53 83 91 60 - Fax: 01 53 83 91 69
 E-mail: contact@afvac.com • afvac.com

Retrouvez toutes les formations proposées en 2023 par le Groupe d'Étude en Imagerie médicale (GEIM) sur afvac.com.

BACK TO BASICS :
L'ÉCHOGRAPHIE ET LA RADIOGRAPHIE
AU SERVICE DE LA CLINIQUE

L'ALPE D'HUEZ - DU 22 AU 27 JANVIER 2023

afvac.com · Association reconnue d'utilité vétérinaire

GEIM : BACK TO BASICS

L'ALPE D'HUEZ - 22-27 JANVIER 2023

Le GEIM est ravi de vous convier de nouveau fin janvier 2023 à l'Hôtel-Spa du Pic Blanc à l'Alpe d'Huez pour son congrès annuel.

Quelle joie de se retrouver pour un congrès riche en formation et en émotion, dans un lieu si chaleureux !

Cette année, nous nous replongeons dans les **bases de l'imagerie** "Back to basics". Nous aborderons la radiographie et l'échographie sous tous leurs angles: de l'acquisition de l'image optimale à son interprétation en passant en revue de nombreuses affections fréquemment rencontrées dans nos cliniques.

De nombreux travaux pratiques et travaux dirigés viendront étayer nos propos et permettront à chacun d'acquérir, dans la bonne humeur, les bons gestes en radiographie et échographie.

Les participants et les intervenants auront plaisir à se retrouver dans l'ambiance confortable de l'hôtel privatisé pour cette occasion, afin d'échanger autour des thèmes et de partager leurs expériences.

Sans oublier, l'ambiance chaleureuse garantie qui a fait la réputation de notre congrès !

► **DU 22 AU 27 JANVIER 2023**

HÔTEL-SPA DU PIC BLANC

90 rue du Rif Briant, 38750 l'Alpe d'Huez

Tél. : +33 (0)4 76 11 42 42

E-mail : reception@hotel-picblanc-alpes.com

L'hôtel est privatisé pour l'occasion, des tarifs congressistes très compétitifs ont été négociés pour votre séjour (pour plus de renseignements, contactez directement l'hôtel). **Votre animal est pris en charge gratuitement.**

INSCRIPTION OBLIGATOIRE AVANT LE 20 JANVIER

FORMATEURS

L. BLOND (DV, Dip. ACVR) · A. COMBES (DV, Dip. ECVDI) · F. CONCHOU (DV) · F. DURIEUX (DV, Dip. ECVDI)
E. FAUCHON (DV, Dip. ECVDI) · H. GALLOIS-BRIDE (DV, DEA Imagerie médicale)
L. GATEL (DV, Dip. ECVDI, PhD) · M. HAREL (DV, Dip. ECVDI) · H. KOLB (DV)
J. SONET (DV, Ingénieur de recherche) · M. VANEL (DV, Dip. ECVDI)

DIMANCHE 22 JANVIER 2023

16h30-17h15 **Accueil des participants**

17h15-19h40	17h15 Introduction au congrès - Présentation de la semaine - J. SONET 17h30 Les bons mots pour décrire une image radiographique ou échographique 17h50 Le positionnement en radiographie : thorax, abdomen et squelette axial 18h10 Le positionnement en radiographie : les membres (coudes épaules hanches grassets) 18h40 Optimiser la qualité des images radiographiques numériques, les interpréter 19h00 Comment tirer profit au mieux de sa machine d'échographie : les réglages - M. HAREL 19h10 Les artefacts en échographie : faux ou vrais amis ? - M. HAREL 19h30 Discussion
-------------	--

LUNDI 23 JANVIER 2023

08h00-10h00	08h00 Quand suspecter un corps étranger inhalé à la radiographie 08h30 Les corps étrangers migrants superficiels : La radiographie et l'échographie en première intention - E. FAUCHON 08h50 Les corps étrangers œsophagiens 09h10 Les corps étrangers gastro-intestinaux 09h50 Discussion
-------------	---

17H00-20H00	17h00 GROUPE 1A FOCUS Vidéos	17h00 GROUPE 1B Échographie abdo - Cas cliniques	17h00 GROUPE 2A Échographie abdominale (tube digestif et annexes)	17h00 GROUPE 2B Radiologie : thorax chien
Travaux pratiques	18h30 GROUPE 1A Radiologie : thorax chien	18h30 GROUPE 1B FOCUS Vidéos	18h30 GROUPE 2A Échographie abdo - Cas cliniques	18h30 GROUPE 2B Échographie abdominale (tube digestif et annexes)

MARDI 24 JANVIER 2023

08h00-10h00	08h00 Mettons au clair toutes les opacités pulmonaires - J. SONET 08h20 Les « masses » thoraciques : penser à la radiographie et à l'échographie avant le scanner ! 08h50 Suspecter une torsion de lobe pulmonaire à la radiographie ou à l'échographie - M. VANEL 09h10 Pneumothorax/pneumomédiastin : quelle différence ? 09h30 Reconnaître une cardiomégalie - J. SONET 10h00 Discussion
-------------	--

17H00-20H00	17h00 GROUPE 1A Échographie abdominale (tube digestif et annexes)	17h00 GROUPE 1B Radiologie : thorax chien	17h00 GROUPE 2A FOCUS Vidéos	17h00 GROUPE 2B Échographie abdo - Cas cliniques
Travaux pratiques	18h30 GROUPE 1A Radiologie : thorax chien	18h30 GROUPE 1B Échographie abdominale (tube digestif et annexes)	18h30 GROUPE 2A Échographie abdo - Cas cliniques	18h30 GROUPE 2B FOCUS Vidéos

MERCREDI 25 JANVIER 2023

08h00-10h00	08h00 Ne pas passer à côté d'une péritonite à la radiographie et à l'échographie - E. FAUCHON 08h30 Où chercher en cas de péritonite septique ? - H. KOLB 09h00 Et si la péritonite n'est pas septique ? - H. KOLB 09h30 Les torsions abdominales - M. HAREL
-------------	---

17H00-20H00	17h00 GROUPE 1A Radiologie : thorax chat H. GALLOIS-BRIDE	17h00 GROUPE 1B Échographie abdominale (rate, surrénales, nœuds lymphatiques et urogénital)	17h00 GROUPE 2A Radiologie : abdomen	17h00 GROUPE 2B Radiologie : os
Travaux pratiques	18h30 GROUPE 1A Radiologie : os	18h30 GROUPE 1B Radiologie : thorax chat H. GALLOIS-BRIDE	18h30 GROUPE 2A Échographie abdominale (rate, surrénales, nœuds lymphatiques et urogénital)	18h30 GROUPE 2B Radiologie : abdomen

JEUDI 26 JANVIER 2023

08h00-10h00	08h00 Trucs et astuces en radio ostéo-articulaire (carpes et tarse) 08h30 Lésions osseuses agressives vs non agressives - M. VANEL 09h00 Où se cachent les lésions sur les radiographies des coudes et des épaules du jeune 09h40 Les variantes de la normale : les lésions radiographiques qui n'en sont pas !
-------------	--

17H00-20H00	17h00 GROUPE 1A Radiologie : abdomen	17h00 GROUPE 1B Radiologie : os	17h00 GROUPE 2A Radiologie : thorax chat H. GALLOIS-BRIDE	17h00 GROUPE 2B Échographie abdominale (rate, surrénales, nœuds lymphatiques et urogénital)
Travaux pratiques	18h30 GROUPE 1A Échographie abdominale (rate, surrénales, nœuds lymphatiques et urogénital)	18h30 GROUPE 1B Radiologie : abdomen	18h30 GROUPE 2A Radiologie : os	18h30 GROUPE 2B Radiologie : thorax chat H. GALLOIS-BRIDE

VENDREDI 27 JANVIER 2023

08h00-10h20	08h00 Les obstructions urétérales chez le chat : radio vs echo - H. GALLOIS-BRIDE 08h30 Les malformations congénitales 09h00 Place de la radiographie dans le diagnostic des affections urinaires 09h30 Et l'échographie de la région périnéale alors ? - L. GATEL
-------------	---

10h20 Clôture du Congrès

OFFRE ALPE D'HUEZ 2023 : 80€ OFFERTS sous forme d'avoir sur l'inscription pour une formation AFVAC si vous amenez votre chien (calme) pour les TP Échographie